

LE PROJET AGRIVOLTAÏQUE DE LA FERME DU BEUGNON

LETTRE D'INFORMATION N°1 – OCTOBRE 2021

ÉDITO

Face aux tensions que connaît le modèle agricole français aujourd'hui, nous avons décidé – nous, 6 agriculteurs voisins de parcelles situées sur Arcy-sur-Cure – de nous réunir pour développer ensemble des solutions viables visant à améliorer la résilience de nos exploitations.

Après avoir exploré différentes pistes, nous avons choisi l'agrivoltaïsme qui nous permet de maintenir une activité agricole durable sur nos terres tout en participant à la transition énergétique locale.

Accompagné de la société GLHD, nous travaillons depuis plus d'un an à ce projet. Aujourd'hui, ce dernier se précise : nous souhaitons donc prendre le temps de vous le présenter et d'en échanger avec vous.

Ainsi, vous trouverez, à travers ce document, des premiers éléments que nous détaillons et actualiserons au fur et à mesure de nos avancées, sur un site internet dédié au projet :

www.la-ferme-du-beugnon.fr.

Nous vous proposons également de venir sur nos parcelles le 4 novembre (voir les modalités au verso). En attendant de vous rencontrer, nous vous souhaitons une bonne lecture.

L'équipe projet

AGRICULTURE
+ PHOTOVOLTAÏQUE
= AGRIVOLTAÏSME



L'agrivoltaïsme est un pari gagnant-gagnant qui consiste à concilier la production d'énergie renouvelable et la préservation des terres agricoles, notamment de leur vocation nourricière.

QUI SOMMES-NOUS ?



GLHD

Green Lighthouse Développement est une société française spécialisée dans le développement de projets agriphotovoltaïques produisant de l'électricité hors soutien public. Conscient des défis auxquels fait face l'agriculture aujourd'hui, GLHD développe l'agrivoltaïsme pour accompagner les agriculteurs et les territoires vers une transition durable.

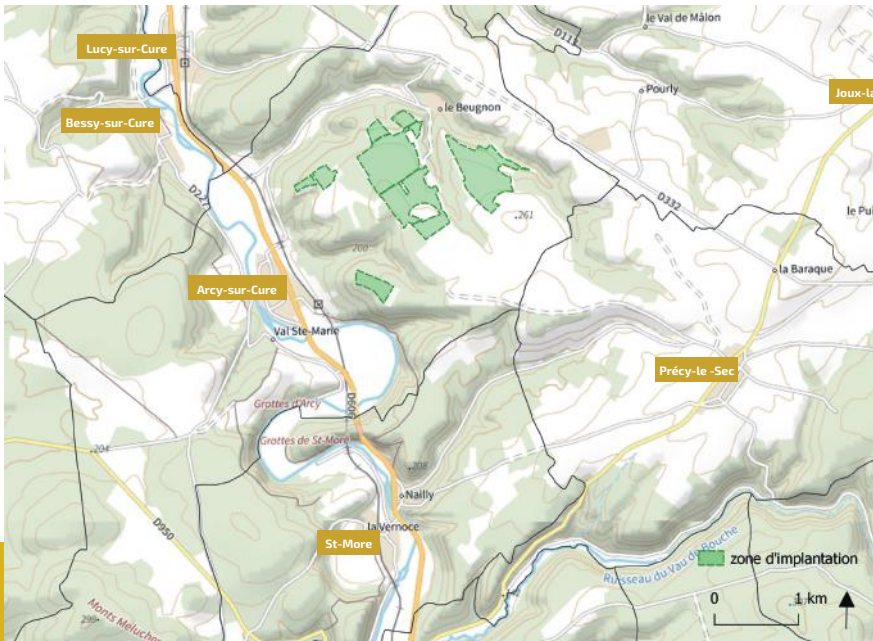


LES CHAMPS ENSOLEILLÉS DU BEUGNON

Le collectif Les Champs ensoleillés du Beugnon regroupe 6 agriculteurs céréaliers qui cultivent sur la commune d'Arcy-sur-Cure. Déjà habitués à travailler ensemble au sein d'une CUMA (Coopérative d'Utilisation du Matériel Agricole), ils se rejoignent désormais autour de la définition de ce projet agricole collectif et innovant.

C'est l'alliance des compétences d'un collectif d'agriculteurs du territoire et d'un professionnel du développement de projet d'énergie solaire, qui s'appuient sur l'expertise de bureaux d'études spécialisés (environnement, paysage...) et d'experts sur l'accompagnement de projets agricoles, qui permettra la définition d'un projet robuste et durable pour l'agriculture locale.

OÙ SE TROUVE LE PROJET ?



La zone d'études du projet comprend une surface de 160 ha sur la commune d'Arcy-sur-Cure.

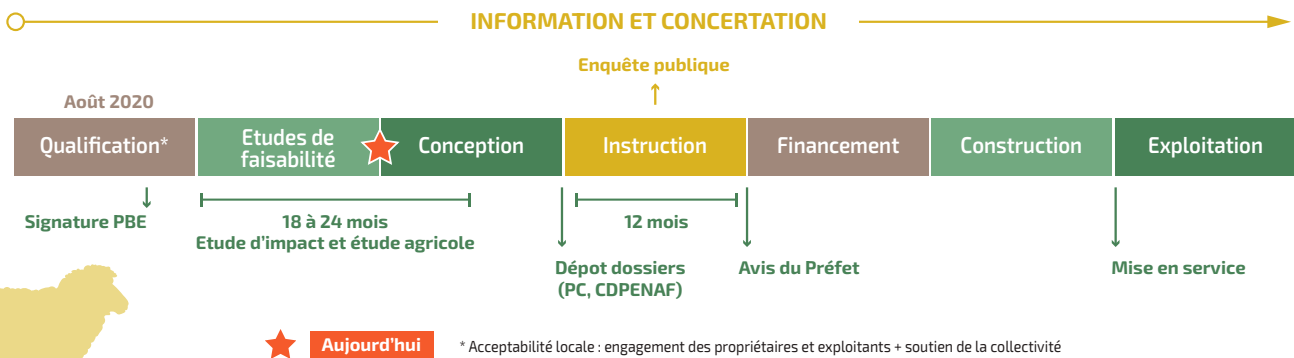
Le projet de la Ferme du Beugnon, c'est participer à la transition énergétique et agricole de notre territoire en :

- expérimentant de nouvelles cultures végétales, exemptes de produits phytosanitaires sur les 20% du site, dans une dimension de recherche-action !
- permettant, sur 80% de la surface, la réintroduction de l'élevage en appui des exploitations agricoles spécialisées en grandes cultures pour diversifier la valorisation des cultures.
- produisant de l'énergie solaire localement.

Pour assurer la complémentarité avec le volet agricole du projet, les installations solaires seront adaptées afin de permettre la circulation du matériel agricole entre les rangées de panneaux.

Certaines modalités sont encore en cours de définition. Pour ce faire, nous travaillons avec des experts du monde agricole (CERFRANCE, Chambre d'Agriculture, FNO...).

QUELLES ÉTAPES À FRANCHIR ?



GARANTIR LA TRANSPARENCE ET L'ÉCHANGE

Il nous tient à cœur de développer **un projet respectueux de notre territoire**. C'est pourquoi nous avons décidé de nous entourer de l'agence Tact afin de mettre en place **une démarche d'information et de concertation** qui permette à tous les habitants intéressés de **s'informer sur le projet et de donner leurs avis**. Comment faire ?

- **Retrouvez plus d'information** en ligne sur le site : www.la-ferme-du-beugnon.fr
- **Posez-nous vos questions ou faites-nous part de vos remarques** via le formulaire de contact du site ou à l'adresse suivante : contact@la-ferme-du-beugnon.fr
- **Participez à la permanence d'information** (dont la date vous sera communiquée ultérieurement).
- D'autres **bulletins d'information** seront également distribués régulièrement.
- **Par téléphone** pour vous inscrire à nos événements et balades : **Tél : 07 56 27 49 11**

**RETROUVEZ-NOUS À LA BALADE
DU PROJET LE 4 NOVEMBRE 2021
DE 10H À 12H**

Afin de vous permettre de mieux vous représenter les emplacements envisagés, nous souhaitons vous convier à **une balade sur site**. Cela sera aussi l'occasion de pouvoir échanger plus longuement sur les caractéristiques du projet et de vous faire part de nos motivations ! **Pour ce faire, nous vous donnons rendez-vous à l'intersection du chemin du Bois du Coin et du chemin des Aubues.**

Pour une meilleure organisation, merci de penser à vous inscrire par mail ou par téléphone.