



Direction des Déplacements

Service SEESRM

Contact Centre Technique Départemental de Crest

Tél : 04 75 85 87 00

Courriel : ctd-crest@ladrome.fr

## ARRÊTÉ N° CRE-2024-241-AT

---

**La Présidente du Conseil départemental,**

**Vu** la loi n° 82.213 du 2 mars 1982, relative aux droits et libertés des communes des départements et des régions, modifiée et complétée par la loi n° 82-623 du 22 juillet 1982 et la loi n° 83-8 du 7 janvier 1983 et la loi n° 2004-809 du 13 août 2004 sur les libertés et responsabilités locales,

**Vu** le décret n° 86.475 du 14 mars 1986 relatif à l'exercice du pouvoir de police en matière de circulation routière,

**Vu** le Code de la Route,

**Vu** le Code des Collectivités Territoriales,

**Vu** l'instruction interministérielle sur la signalisation routière (livre 1 - 8ème partie : signalisation temporaire) approuvée par l'arrêté interministériel du 6 novembre 1992 et modifiée par les textes subséquents,

**Vu** l'arrêté préfectoral N°26-2024-05-07-00001 du 7 mai 2024 réglementant la pénétration et les travaux dans les massifs forestiers de la Drôme,

**Vu** les arrêtés en vigueur de la Présidente du Conseil départemental de la Drôme donnant délégation de signature aux Directeur, Directeur Adjoint, Chef du SEESRM, Coordonnateurs de zones, aux Coordonnateurs adjoints et aux responsables des Centres Techniques Départementaux,

**Vu** la demande N° 2024/12140 datée du 30/07/2024 par laquelle la société **EST OUVRAGES** domiciliée Est Ouvrages, 34 Allée du Lac d'Aiguebelette, 73370 Le bourget du lac, représentée par Brillot Victor (Tel : 0625545825 - Mail : v.brillot@estouvrages.com- Siret : 43974499600026) sollicite l'autorisation d'effectuer une réparation d'une longrine sur OA et création d'une cunette sur la RD204 du PR 8+350 au PR 8+450 sur le territoire de la commune de **MIRMANDE**,

**Considérant** qu'il importe d'assurer la sécurité des usagers et riverains de la voie publique ainsi que celle des agents de l'Administration et de l'Entreprise chargée de l'exécution des travaux et de réduire autant que possible les entraves à la circulation provoquées par des travaux,

**Considérant** qu'afin de réaliser une réparation d'une longrine sur OA et création d'une cunette sur la route départementale RD204, il y a lieu de réguler la circulation,

Sur la proposition du responsable du Centre Technique Départemental de CREST,

## ARRÊTE

### **ARTICLE 1**

Les travaux susvisés seront exécutés entre le lundi 05 août 2024 et le vendredi 23 août 2024 sur la RD204 du PR 8+350 au PR 8+450 sur le territoire de la commune de **MIRMANDE**, hors agglomération. Le soir, le week-end et les jours fériés, les travaux seront interrompus et les voies seront rendues à la circulation.

### **ARTICLE 2**

Pendant la période visée à l'article 1, les travaux seront réalisés de 07h00 à 18h00 et la circulation sera réglementée ainsi :

La circulation sur la RD204 du PR 8+350 au PR 8+450 sera réduite à une voie et régulée en alternat par panneaux B15 et C18, afin de réaliser une réparation d'une longrine sur OA et création d'une cunette. La longueur de l'alternat ne pourra être supérieure à 150 mètres.

Une signalisation temporaire sera mise en place suivant le schéma n° CF 22 (alternat par panneaux B15 et C18) routes bidirectionnelles du guide technique du SETRA annexé au présent arrêté.

Au droit du chantier, la vitesse sera limitée à 50 km/h, le dépassement et le stationnement seront strictement interdits.

Le schéma référencé indique le dispositif le plus contraignant que l'entreprise est autorisée à mettre en place.

La signalisation devra être adaptée aux différentes phases du chantier pour imposer le moins de contraintes possibles aux usagers de la route départementale, dans le respect des règles de la signalisation temporaire.

L'entreprise est tenue d'informer le gestionnaire de la voie de la fin effective des travaux.

### **ARTICLE 3**

Le pétitionnaire intervenant sur le Domaine Public Routier Départemental est invité à se conformer aux dispositions de l'arrêté préfectoral N°26-2024-05-07-00001 du 7 mai 2024 réglementant la pénétration et les travaux dans les massifs forestiers de la Drôme.

### **ARTICLE 4**

Les panneaux prévus par les instructions susvisées seront implantés au droit et de part et d'autre du chantier par les soins de l'entreprise chargée des travaux.

L'entreprise assurera pendant toute la durée du chantier :

- la maintenance 24h/24h de la signalisation et contrôle de son implantation (en cas d'orage, de vent, de vandalisme, ...), le repliement en fin de chantier, l'éventuel repliement le soir, le week-end ou pendant une interruption du chantier
- avant le commencement des travaux, l'entreprise informera le gestionnaire de la voirie de la date d'ouverture du chantier.

### **ARTICLE 5**

M. le Directeur de la Direction des Déplacements de la Drôme,

M. le Commandant du Groupement de Gendarmerie de la Drôme,

sont chargés, chacun en ce qui le concerne, de l'exécution du présent arrêté qui sera publié au recueil des Actes Administratifs.

## **ARTICLE 6**

### **Copie sera adressée à :**

M. le Chef de CED de Beaufort sur Gervanne,

M. le Chef de CTD CREST Adjoint,

M. Emmanuel FAURE - Coordonnateur Technique de la Zone Centre,

Mme Françoise CHAZAL, Conseillère départementale du canton de LORIOL-SUR-DRÔME,

M. Jacques LADEGAILLERIE, Conseiller départemental du canton de LORIOL-SUR-DRÔME,

M. le Maire de la commune de MIRMANDE,

M. le Commandant du Groupement de Gendarmerie de la Drôme,

Centre Technique Départemental de Crest,

Département de la Drôme - Registre des actes administratifs,

Mme Sandrine MARIN-LOEUILLET, Assistante du Directeur de Cabinet de la Présidente du Conseil Départemental,

Antenne Régionale des Transports Inter-Urbains et Scolaires de la Drôme,

M. Brillot Victor, Est Ouvrages,

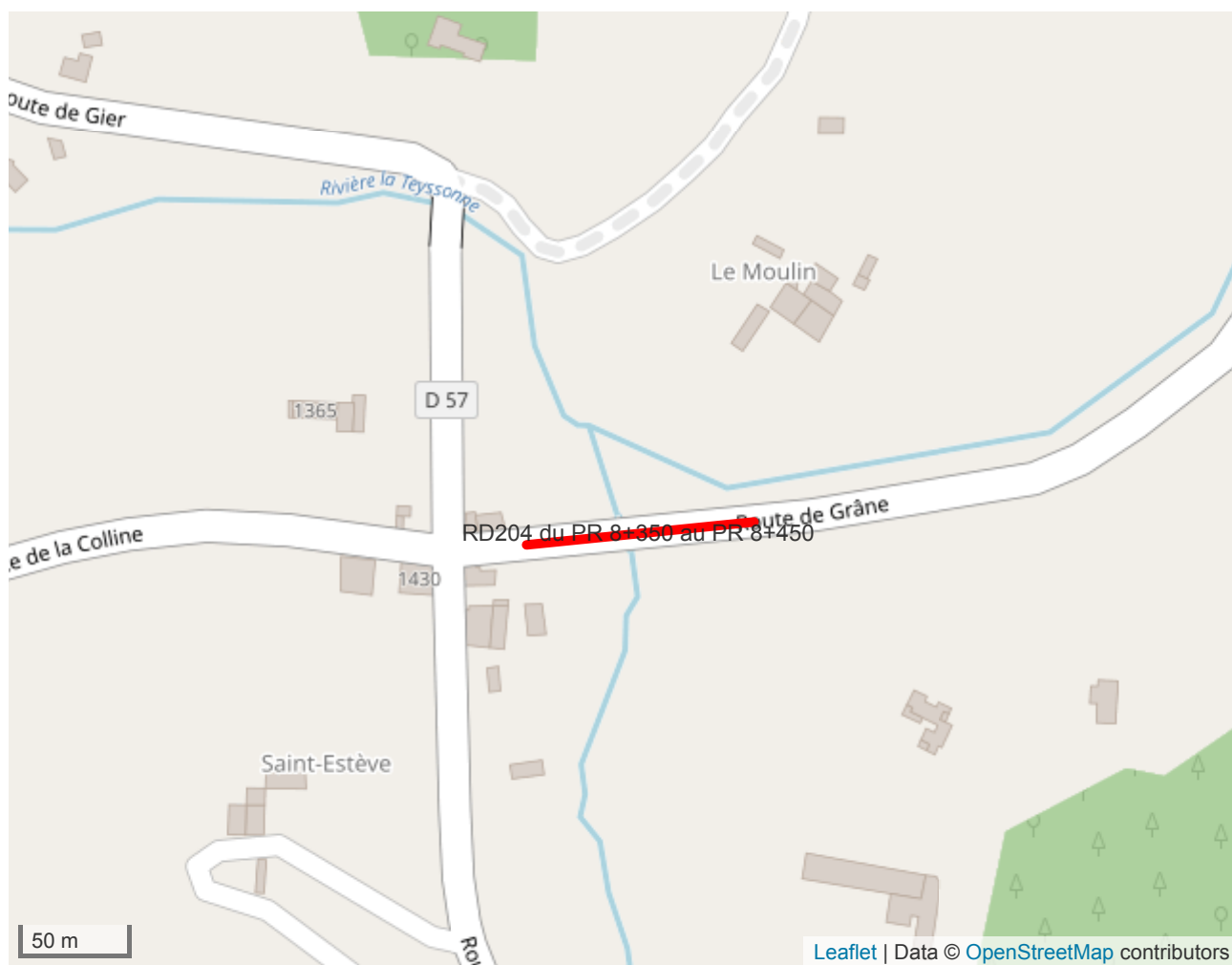
Fait à Crest

La Présidente du Conseil départemental et par délégation,

Liste des pièces jointes :

- Localisation
- CF22 - Alternat avec sens prioritaire

## ANNEXE - LOCALISATION

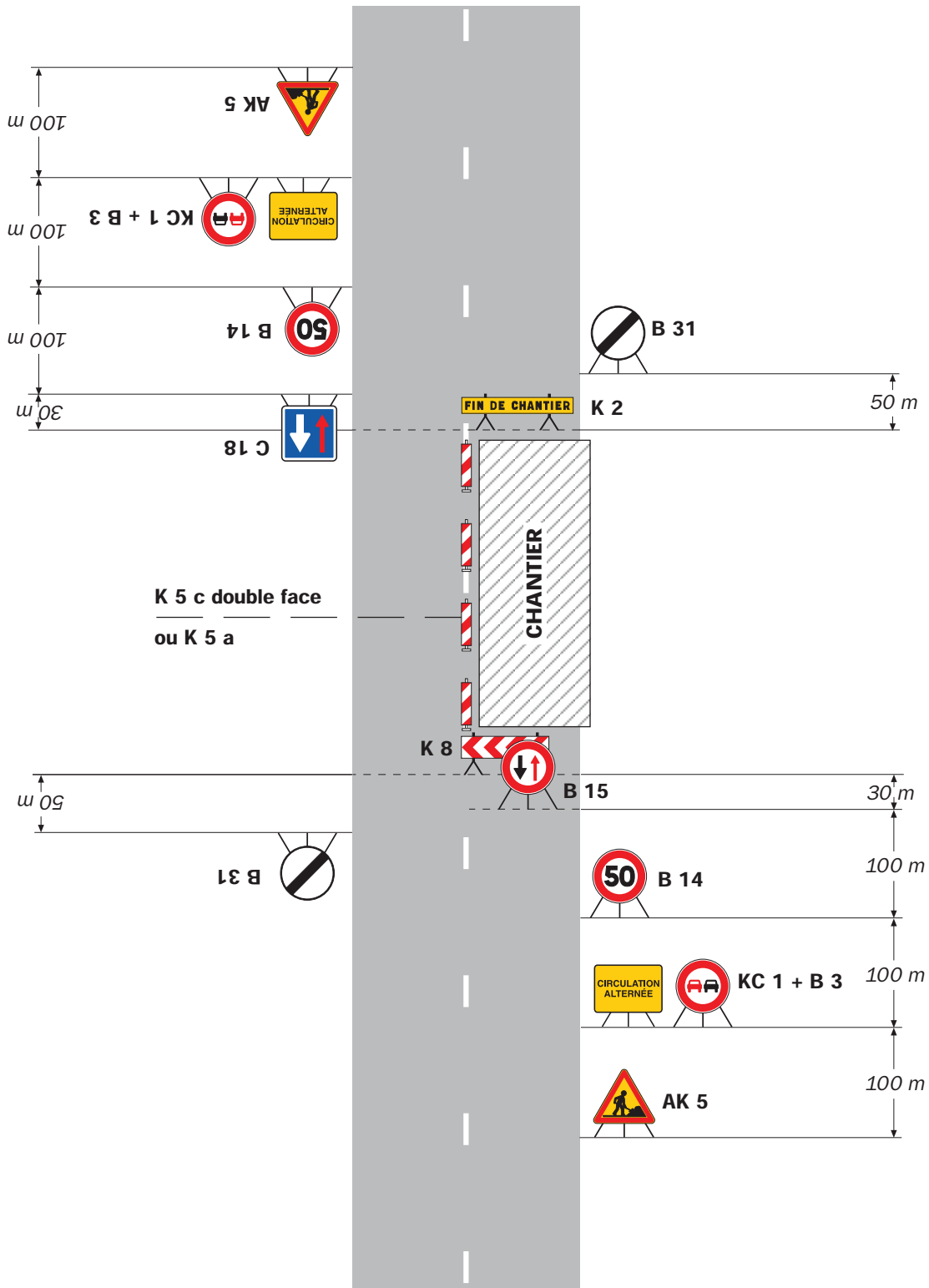


# Chantiers fixes

CF22

Alternat avec sens prioritaire

Circulation alternée  
Route à 2 voies



## Remarque(s) :

- Dispositif à n'utiliser qu'en cas de bonne visibilité réciproque et faible trafic.