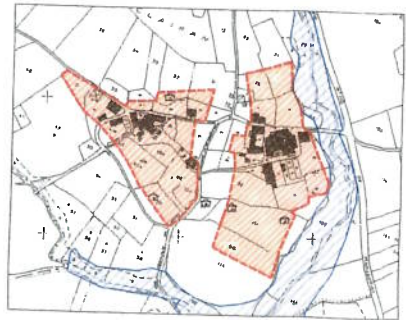
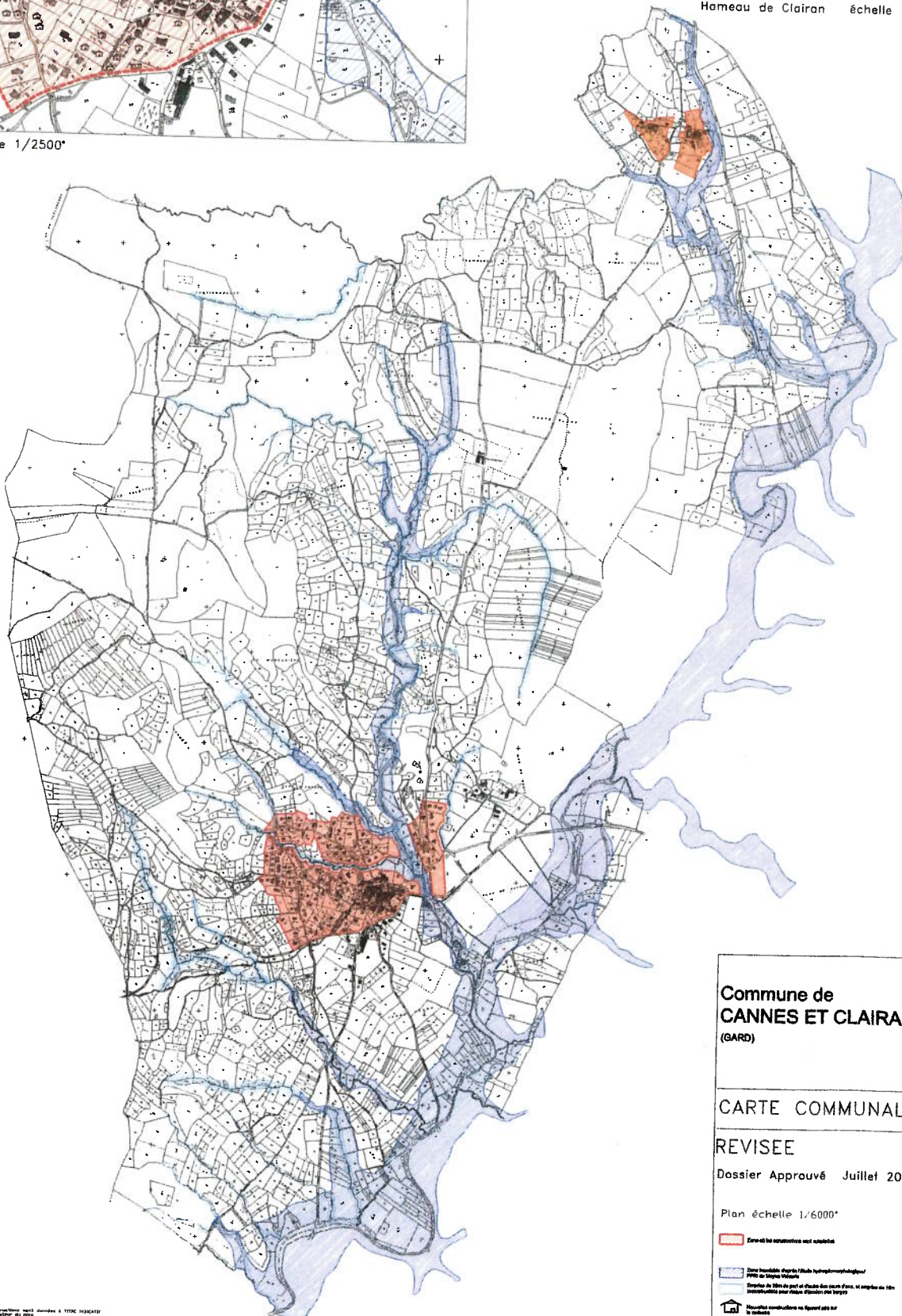


Cannes échelle 1/2500<sup>e</sup>



Hameau de Clairan échelle 1/2500<sup>e</sup>



Commune de  
**CANNES ET CLAIRAN**  
(GARD)

CARTE COMMUNALE

REVISEE

Dossier Approuvé Juillet 2014

Plan échelle 1/6000<sup>e</sup>

 Zone à la situation non stabilisée

 Zone Inondable Supra / Infra hydrogéomorphologique

PMR ou Zones Nocturnes

Zone de 50m de part et d'autre des cours d'eau, en amont ou en aval

interdiction pour l'usage d'engrais et produits

 Nouvelle construction en respect des règles de l'urbanisme

La présente carte, établie de plan, la section des parcelles non délimitées à titre indicatif. Les contours de parcelles et la répartition de l'eau de pluie. Les zones de plan communal sont indiquées en orange. Les zones de plan communal sont indiquées en orange. Les zones de plan communal sont indiquées en orange. Les zones de plan communal sont indiquées en orange.

Commune de Cannes et Clairan  
2014