

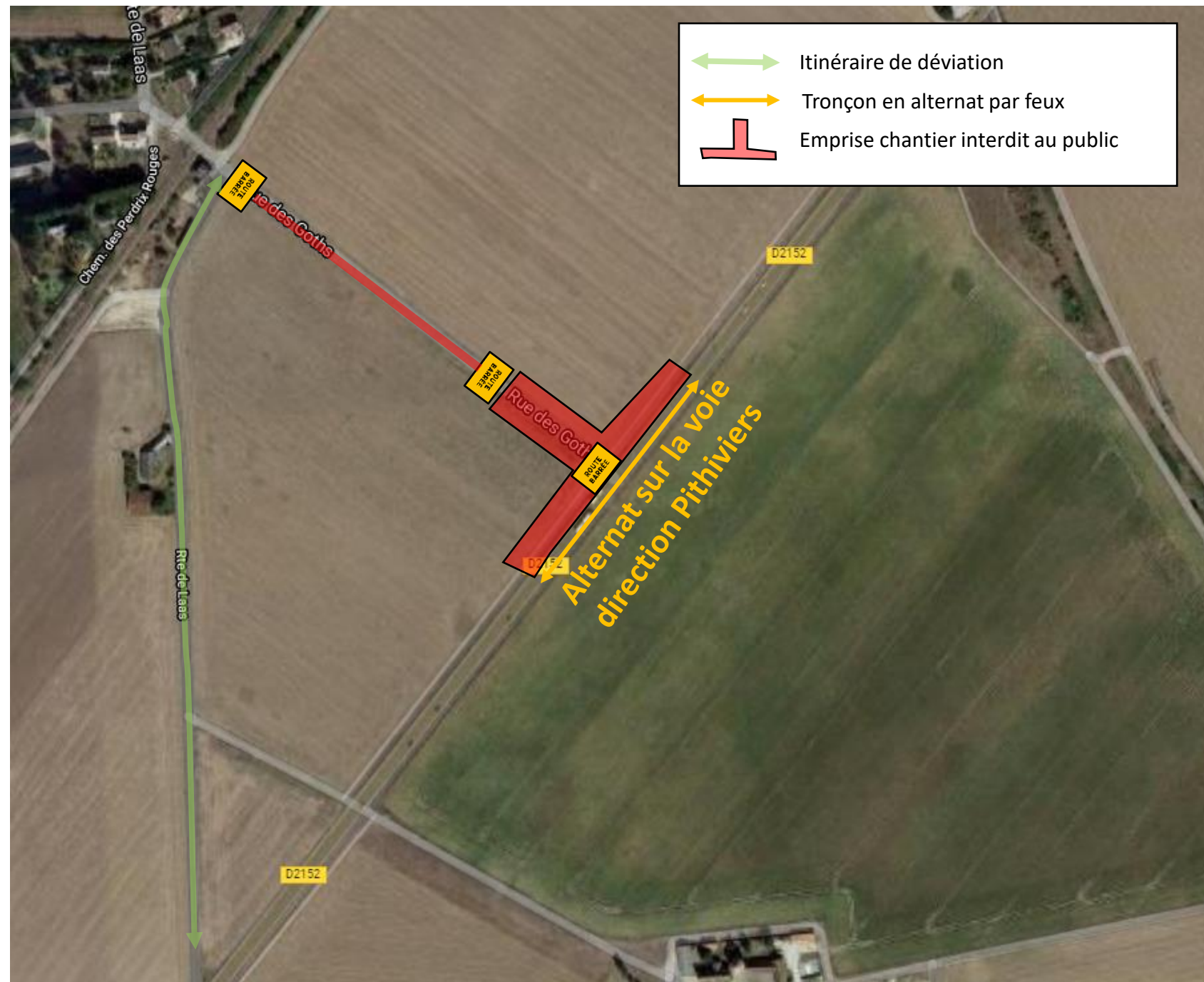
## Phase 1 : Emprise chantier

Tourne à gauche vers Rue des Goths

Du 11/10/2021 au 22/12/2021

Alternat par feux sur le RD2152

Rue des Goths interdite à la circulation  
à l'approche du RD2152



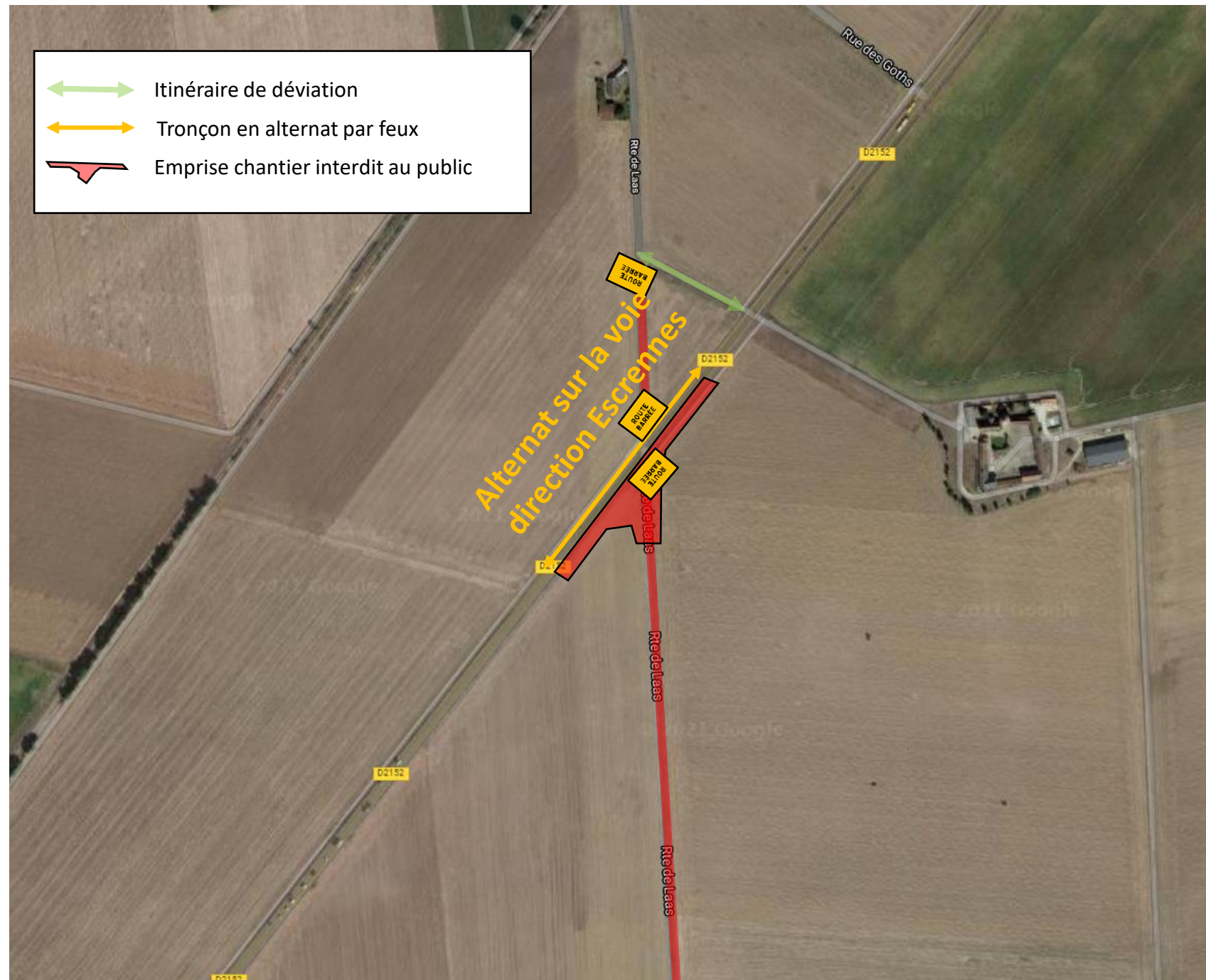
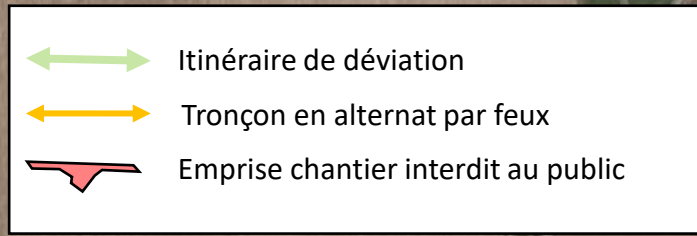
## Phase 2 : Emprise chantier

Tourne à gauche vers Route de Laas

Du 11/10/2021 au 22/12/2021

Alternat par feux sur le RD2152

Route de Laas (VC5) interdite à la circulation à l'approche du RD2152 de par et d'autre du RD2152



## Phase 2 : Déviation route de Laas

Tourne à gauche vers Route de Laas

Du 11/10/2021 au 22/12/2021

Alternat par feux sur le RD2152

Route de Laas interdite à la circulation à l'approche du RD2152 de par et d'autre du RD2152 : déviation par la rue du Marchais, RD832 puis RD2152

