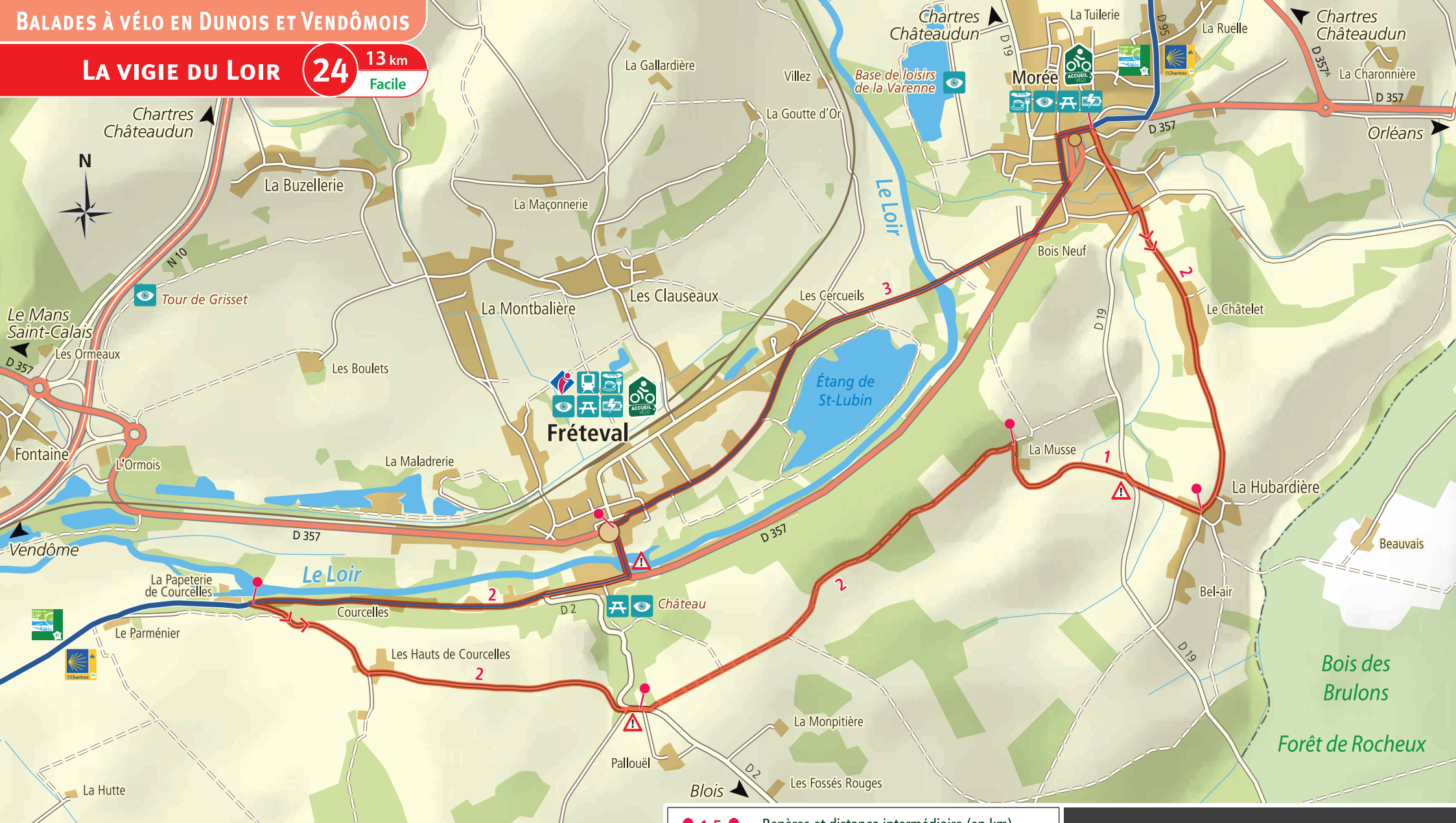


LA VIGIE DU LOIR 24 13 km Facile



	Point information	Types de voies : — Route importante — Route secondaire — Route locale — Voie communale - - - - - Chemin
	Gare SNCF	
	Bar, commerce, restaurant	
	Location de vélos	
	À voir ou à visiter	
	Aire de pique-nique	
	Bornes de recharge pour vélo électrique	

	Repères et distance intermédiaire (en km)
	Pente (flèche dans le sens de la montée)
	Prudence
	Liaison / Variante

Accueil Vélo®
Retrouvez les prestataires Accueil Vélo® sur notre site internet www.pays-dunois.fr

De nombreux paysages sont à découvrir avec ce circuit « La Vigie du Loir »... vous longerez le Loir, passerez à proximité de l'étang de Saint-Lubin, emprunterez un chemin en bordure de forêt, profiterez de point de vue sur la vallée et traverserez des villages avec commerces, tables de pique-nique.

À ne pas manquer

- **Fréteval** : tour de Grisset, église St-Nicolas, vestiges du château médiéval, le château des énigmes et l'escape castle 41
- **Morée** : église Notre Dame des Hautes Forêts, demeure des Perrines, Mairie, base de loisirs plan d'eau de la Varenne

