

Menu

Lundi

Céleri régional râpé 🍷 - Vinaigrette
 Jambon braisé - Sauce dijonnaise
 /Filet de colin lieu 🐟 - Sauce citron
 Pommes de terre noisette
Yaourt régional arôme 🍷
 Salade de fruits au sirop

Mardi

Crêpe au fromage
 Pavé végétarien aux 5 céréales et aux légumes
 Mélange de petits pois et carottes
 Buchette lait mélange
 Orange

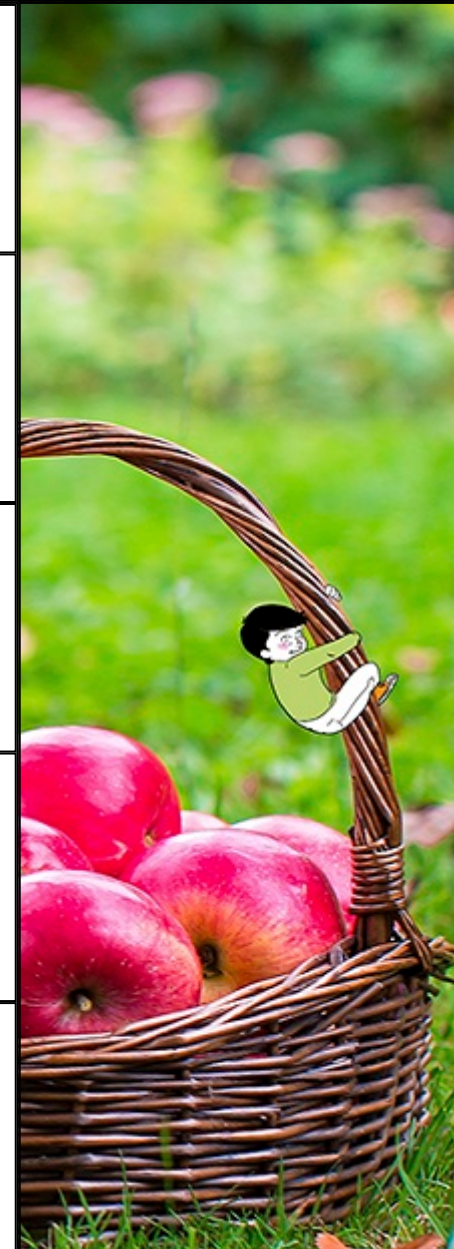
Mercredi

Jeudi

Haricots verts - Vinaigrette à l'échalote
 Sauté de **boeuf régional** 🍷 - Sauce Milanaise
 /Filet de hoki 🐟 - Sauce Milanaise
Semoule Bio 🌿
 Saint Nectaire 🍷
Kiwi Bio 🌿

Vendredi

Chou rouge râpé - **Carottes râpées** 🍷 - Vinaigrette
 Filet de poisson pané -, citron
 /Cordon bleu de dinde
 Épinards - Sauce crème
 Tomme noire
 Liégeois chocolat



Plats	Ingrédients	Allergènes
, citron	Citron	
Buchette lait mélange	Chèvre	Lait et produits à base de lait
Carottes râpées	Carotte	
Chou rouge râpé	Chou rouge	Anhydride sulfureux et sulfites en concentration de plus de 10mg/kg ou 10 mg/l
Cordon bleu de dinde	Cordon bleu de volaille	Céleri et produits à base de céleri, Céréales contenant du gluten, Lait et produits à base de lait, Oeuf et produits à base d'oeufs
Crêpe au fromage	Crêpe salée	Céréales contenant du gluten, Lait et produits à base de lait, Oeuf et produits à base d'oeufs
Céleri régional râpé	Céleri	Anhydride sulfureux et sulfites en concentration de plus de 10mg/kg ou 10 mg/l, Céleri et produits à base de céleri
Filet de colin lieu	Colin lieu ou lieu noir	Poisson et produits à base de poisson
Filet de hoki	Hoki	Poisson et produits à base de poisson
Filet de poisson pané	Poisson pané	Céréales contenant du gluten, Moutarde, Poisson et produits à base de poisson
Haricots verts	Haricot vert	
Jambon braisé	Jambon à griller	
Kiwi Bio	Kiwi	
Liégeois chocolat	Liégeois	Lait et produits à base de lait, Soja et produits en contenant
Mélange de petits pois et carottes	Bouillon de légume, Eau du robinet, Huile, Oignon, Persil, Petit pois	Céleri et produits à base de céleri
Orange	Orange	
Pavé végétarien aux 5 céréales et aux légumes	Emmental, Mélange de céréales, Mélange de légumes, Oeufs liquides entiers, Semoule de blé	Céleri et produits à base de céleri, Céréales contenant du gluten, Lait et produits à base de lait, Oeuf et produits à base d'oeufs
Pommes de terre noisette	Pommes noisette	
Saint Nectaire	Saint Nectaire	Lait et produits à base de lait
Salade de fruits au sirop	Salade de fruits	
Sauce Milanaise	Arôme, Bouillon de légume, Eau du robinet, Farine de blé, Huile, Oignon, Poivron rouge, Tomate	Céleri et produits à base de céleri, Céréales contenant du gluten
Sauce citron	Bouillon de légume, Concentré de fruit, Crème fraîche, Eau du robinet, Farine de blé, Fumet de poisson, Huile	Anhydride sulfureux et sulfites en concentration de plus de 10mg/kg ou 10 mg/l, Céleri et produits à base de céleri, Céréales contenant du gluten, Lait et produits à base de lait, Poisson et produits à base de poisson
Sauce crème	Bouillon de légume, Crème fraîche, Eau du robinet, Farine de blé, Huile, Lait de vache	Céleri et produits à base de céleri, Céréales contenant du gluten, Lait et produits à base de lait

Plats	Ingrédients	Allergènes
Sauce dijonnaise	Ail, Bouillon de légume, Eau du robinet, Estragon, Farine de blé, Huile, Lait de vache, Moutarde, Oignon, Persil, Sel fin	Anhydride sulfureux et sulfites en concentration de plus de 10mg/kg ou 10 mg/l, Céleri et produits à base de céleri, Céréales contenant du gluten, Moutarde
Sauté de boeuf régional	Sauté de Boeuf	
Semoule Bio	Bouillon de légume, Huile, Sel fin, Semoule de blé	Céréales contenant du gluten
Tomme noire	Tomme	Lait et produits à base de lait
Vinaigrette	Eau du robinet, Huile, Moutarde, Sel fin, Vinaigre de vin	Anhydride sulfureux et sulfites en concentration de plus de 10mg/kg ou 10 mg/l, Moutarde
Vinaigrette à l'échalote	Eau du robinet, Échalote, Huile, Moutarde, Sel fin, Vinaigre de vin	Anhydride sulfureux et sulfites en concentration de plus de 10mg/kg ou 10 mg/l, Moutarde
Yaourt régional arôme	Yaourt aromatisé	Lait et produits à base de lait
Épinards	Épinard, Huile, Oignon, Sel fin	