

COMMUNES le portrait

POPULATION

2 361 hab.

SUPERFICIE

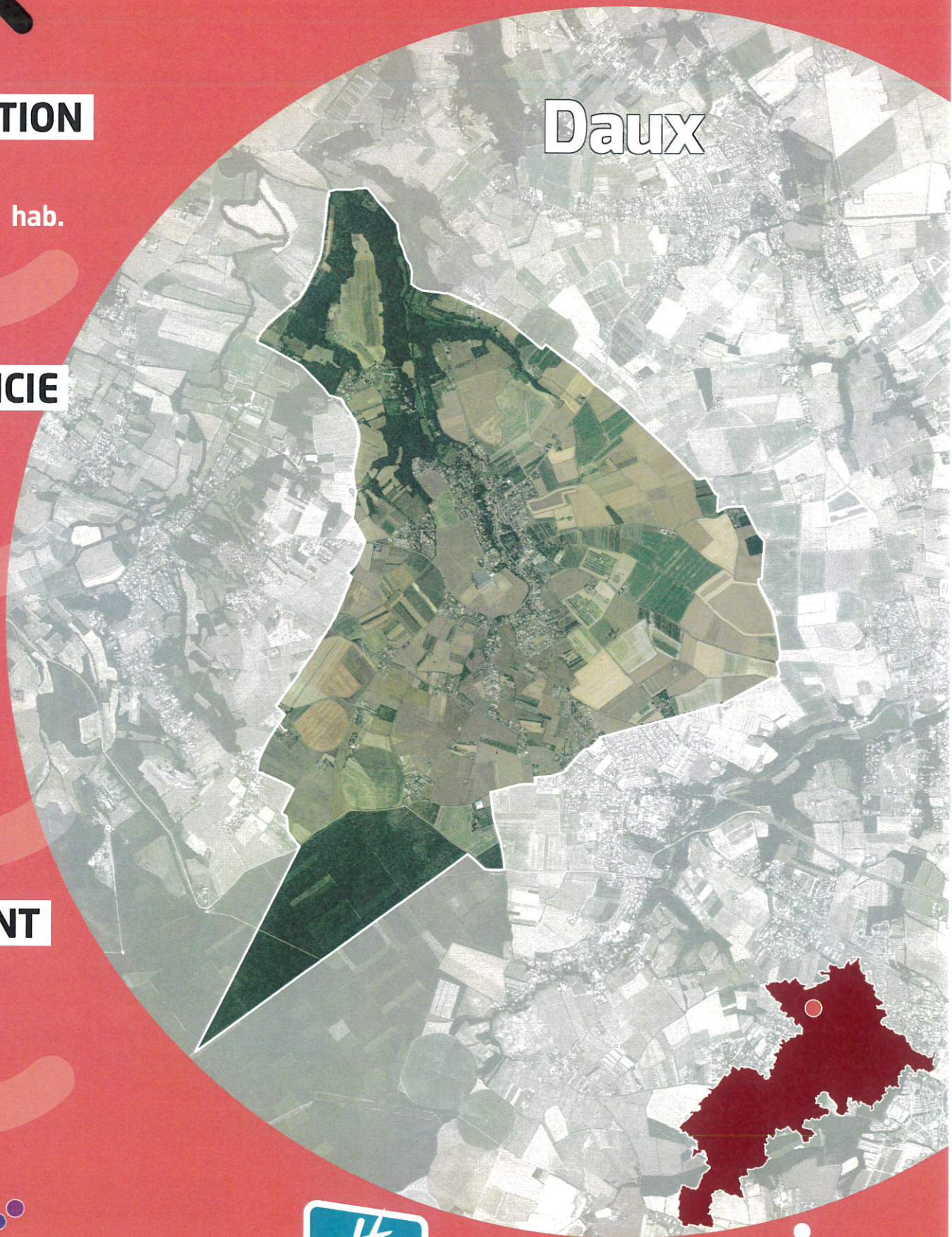
17 km²

EMPLOI DANS LA COMMUNE

210

LOGEMENT

1 056





POPULATION

97^e Commune de la Haute-Garonne pour le nombre d'habitants

2 361 Habitants en 2017

17 Superficie en km² (**96^e**)

10,3% Evolution de la population de 2012 à 2017 (220 hab.)

121 Solde naturel de 2012 à 2017

99 Solde migratoire apparent de 2012 à 2017

Evolution de la population de 1968 à 2017



Source : Insee-RP



LOGEMENT

98^e Commune de la Haute-Garonne pour le nombre de logements

1 056 Logements en 2017

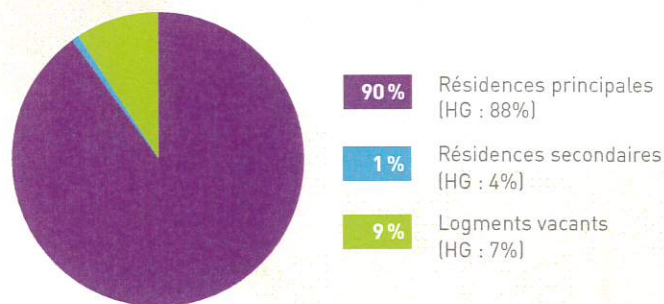
13,9% Evolution du nombre de logements de 2012 à 2017 (129)

33 Logements sociaux en 2019

30 Logements commencés en 2018

3 030 Surface des logements commencés en 2018 en m²

Répartition des logements en 2017



Sources : Insee-RP / RPLS / SDES - Sit@del2



ÉCONOMIE

151^e Commune de la Haute-Garonne pour le nombre d'emplois

210 Emplois dans la commune en 2017

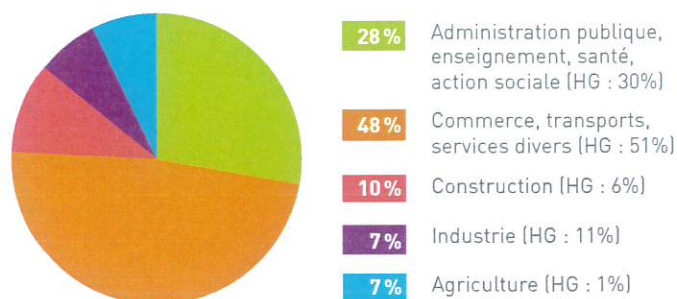
1 277 Population active de 15 à 64 ans en 2017

6,7% Taux de chômage de 15 à 64 ans (**HG/13%**)

266 Etablissements au 1^{er} juillet 2020

33 754 Revenu moyen en € des foyers fiscaux en 2018 (**HG/28 377 €**)

Emplois localisés dans la commune en 2017



Sources : Insee-RP / INSEE - REE - SIRENE / Direction générale des Finances publiques (DGFIP)



CADRE DE VIE

120^e Commune de la Haute-Garonne pour la part de la surface BIO

16% Surface BIO / SAU (Surface Agricole Utile) en 2018 - Surface BIO : **168** ha

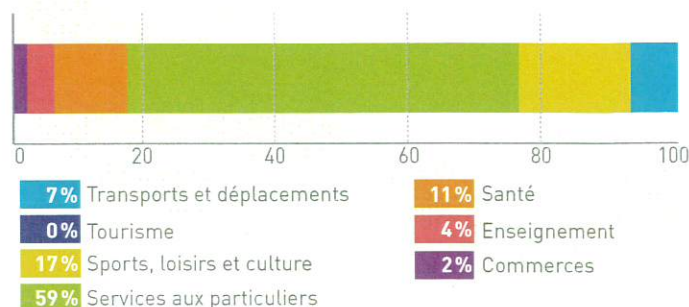
24,9 Evolution surface artificialisée 2009/2018 en ha (0,5 % de la surface communale)

1 Monuments historiques en 2020

39 Nombre d'associations 01/09/2020

622 Nombre de licences de pratiques sportives en 2016

Répartition des Equipements en 2019



Sources : Ministères de l'Intérieur, de l'éducation nationale et de la Culture / MAA-ASP-RPG 2018 / CEREMA - Fichiers Fonciers 2018