

# Lutte contre le frelon asiatique

**Michel BERTONI**

Référent frelons asiatiques  
pour la Commune de LIMAS  
au niveau de la CAVBS



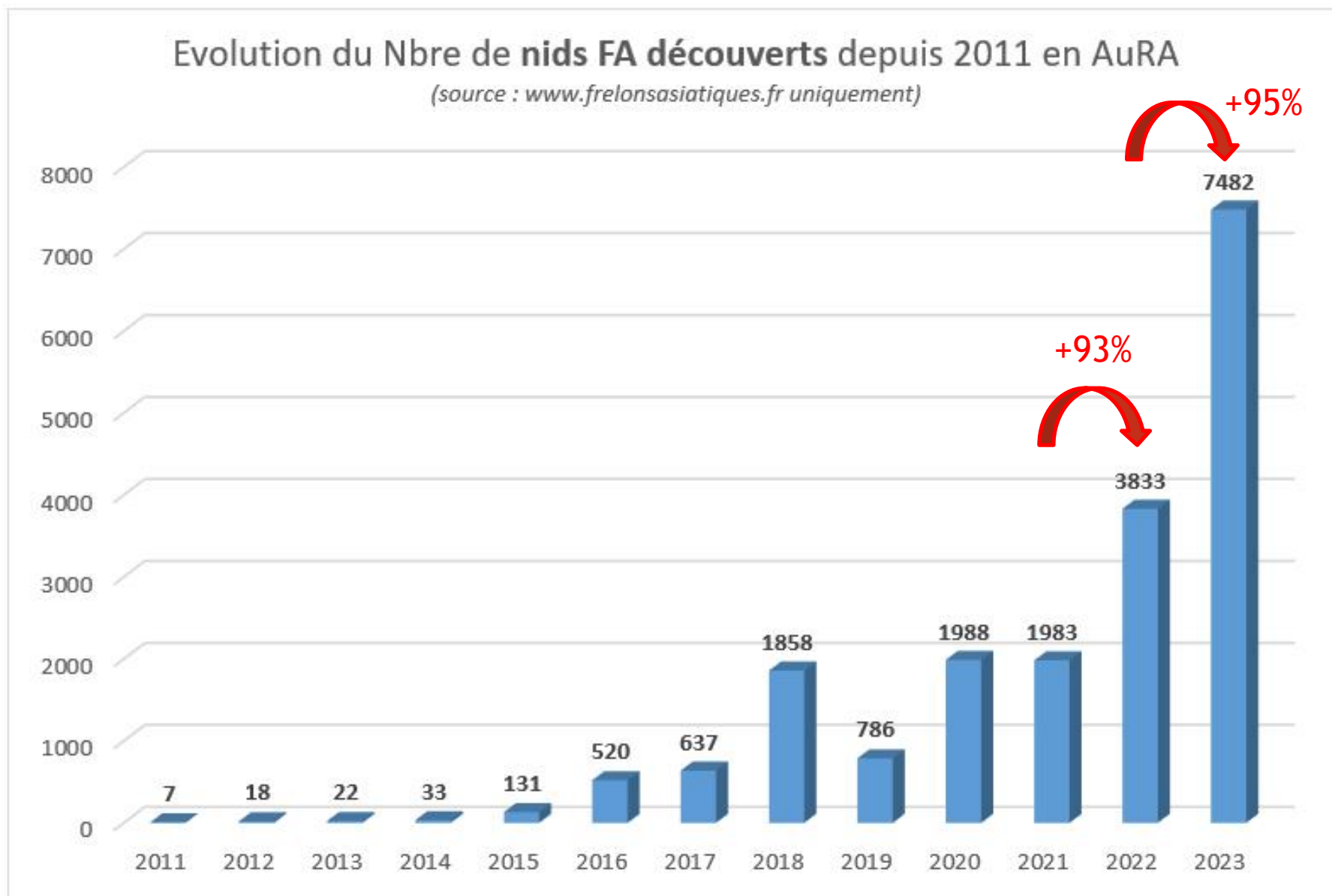
**Mathieu MILLIAT**

Responsable des espaces verts  
Commune de LIMAS



► Impact sur la biodiversité et les colonies d'abeilles

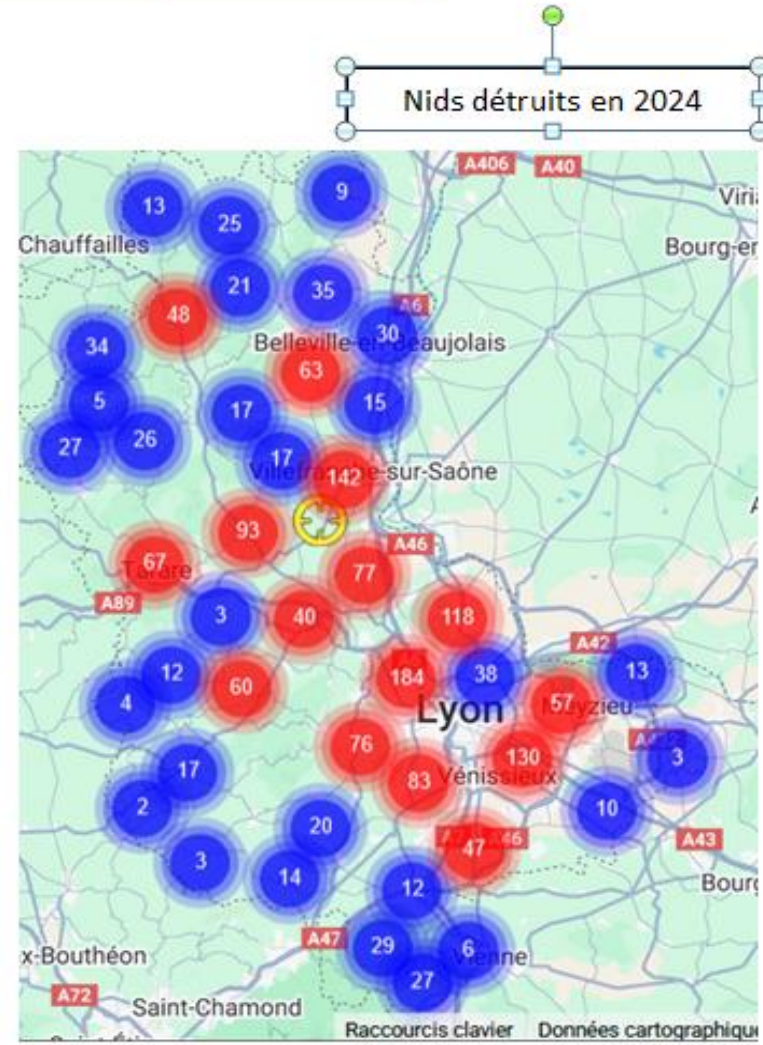
► Impact sur la santé publique



Dans le Rhône :

Année	Saison 2020	Saison 2021	Saison 2022	Saison 2023	Saison 2024
<b>Nids de saison confirmés FA</b>	331	415	584	1278	2 212
dont nids de saison vides	56	50	87	186	135
<b>Nombre de nids détruits</b>	160	295	454	816	1 884
<b>Taux de destruction</b> - (hors nids de saison vides)	58%	81%	91%	90% (816/1092-186)	85%

Explosion du frelon asiatique en 2024 : quelles que soient les températures, le frelon asiatique s'est installé en masse, avec une densité très forte le long des cours d'eau.



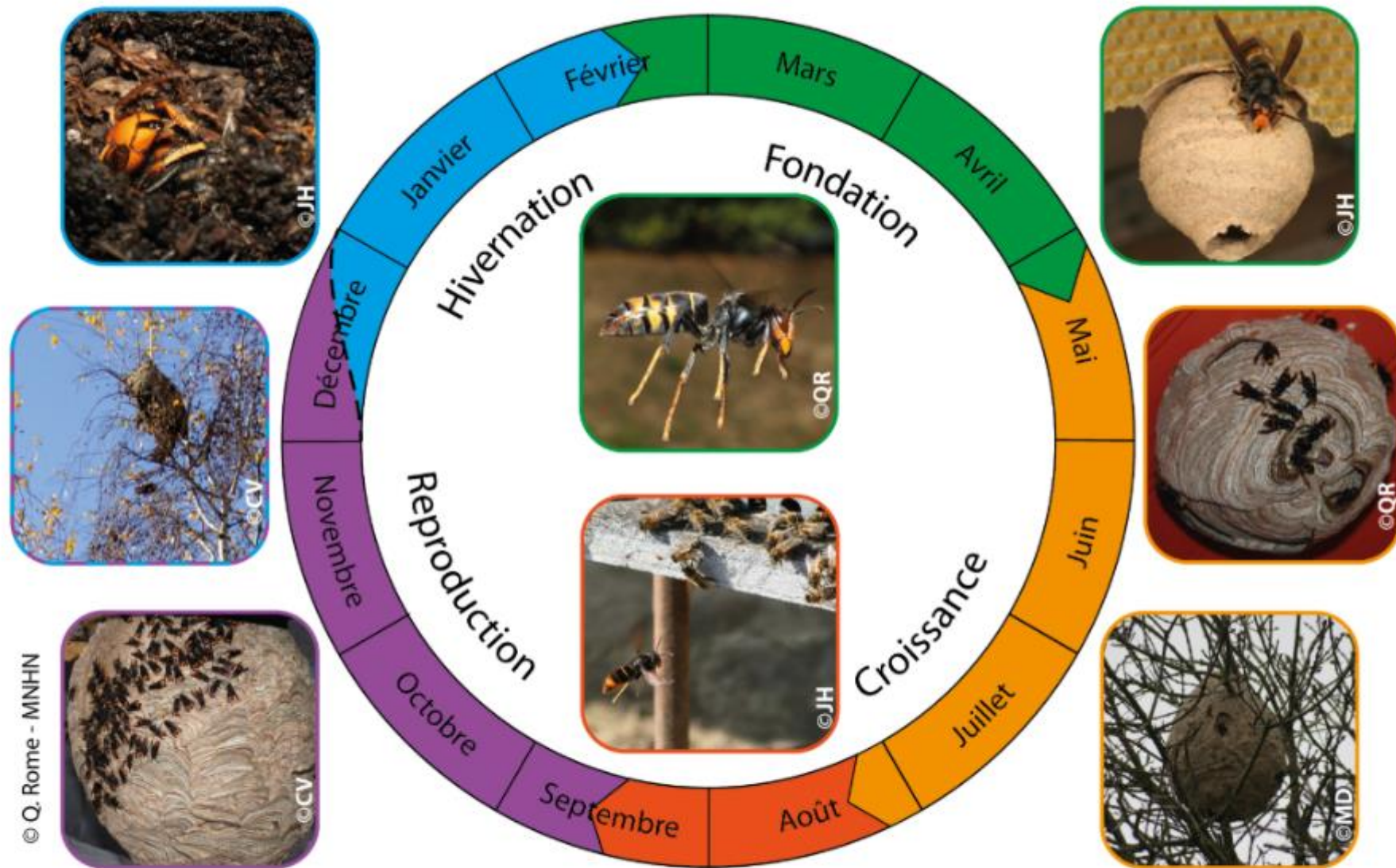
# Comment différencier ?

## le Frelon Asiatique



## le Frelon Européen



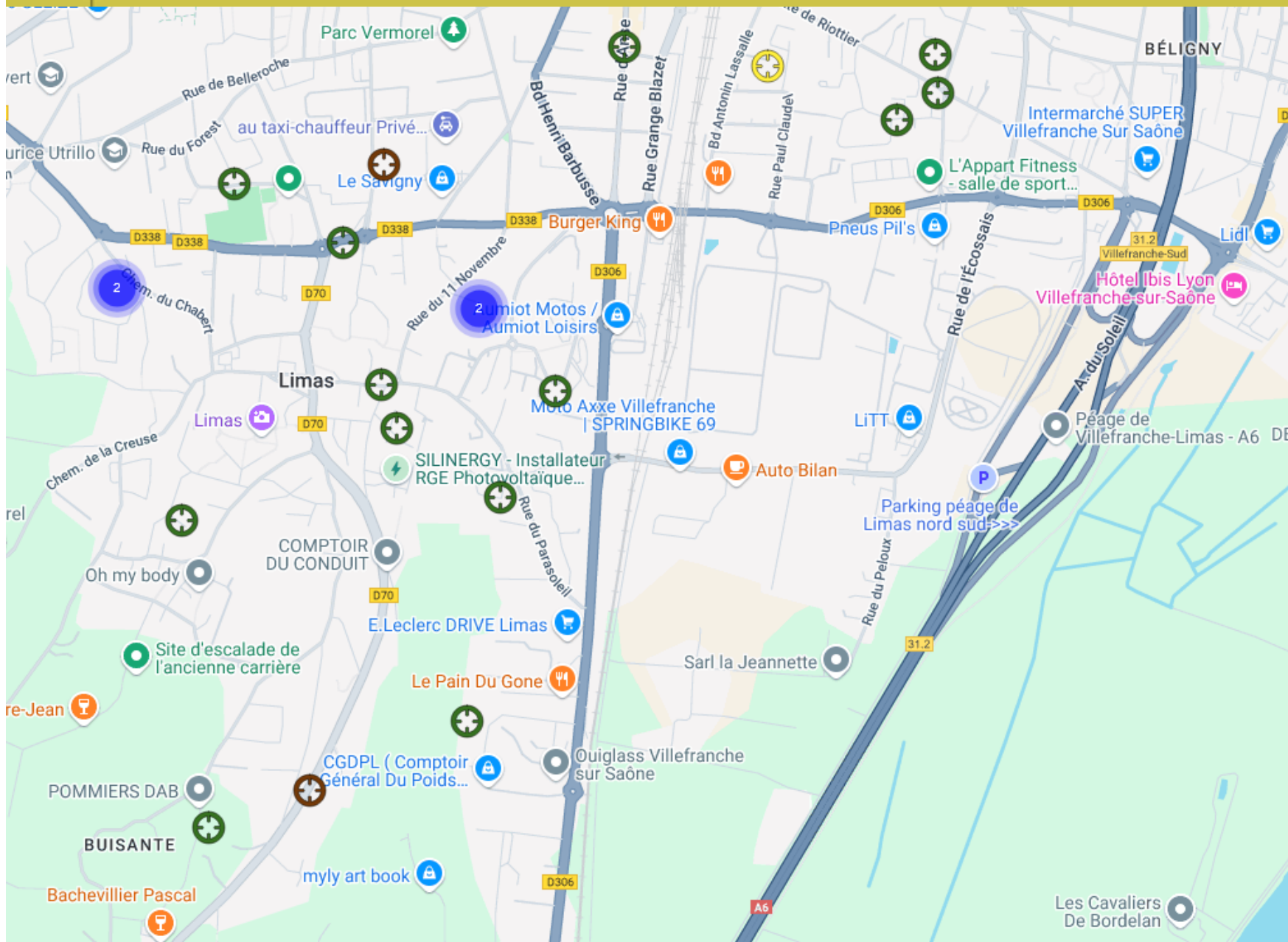


Cycle biologique de *Vespa velutina* en France. Les couleurs de contour des photos correspondent à celles des différentes périodes du cycle (d'après Rome *et al.*, 2013 ; photos : JH = J. Haxaire, MD = M. Duret, QR = Q. Rome, CV = C. Villemant).



# Frelons Asiatiques

Signalez en Auvergne Rhône-Alpes

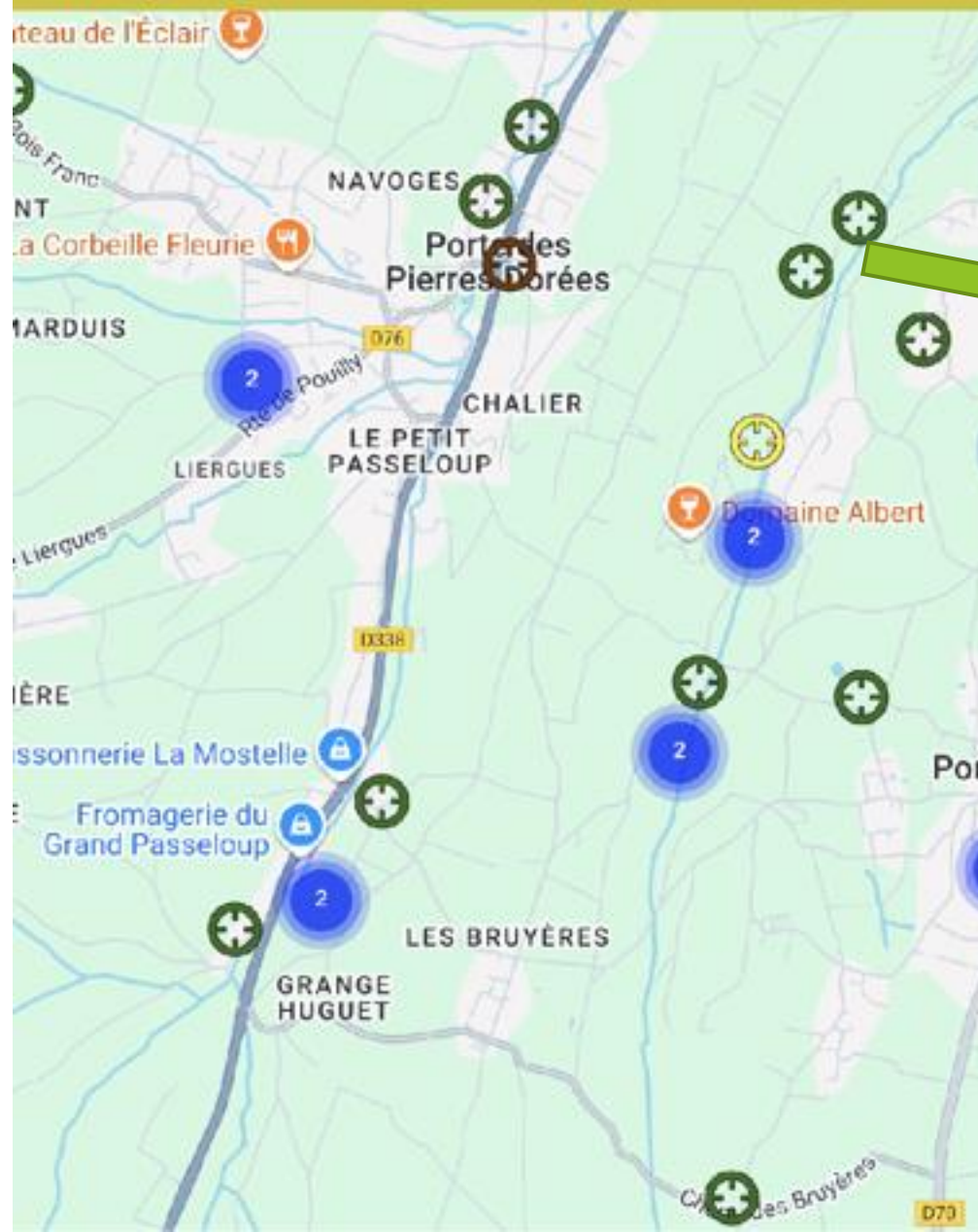






# Frelons Asiatiques

Signalez en Auvergne Rhône-Alpes



D306

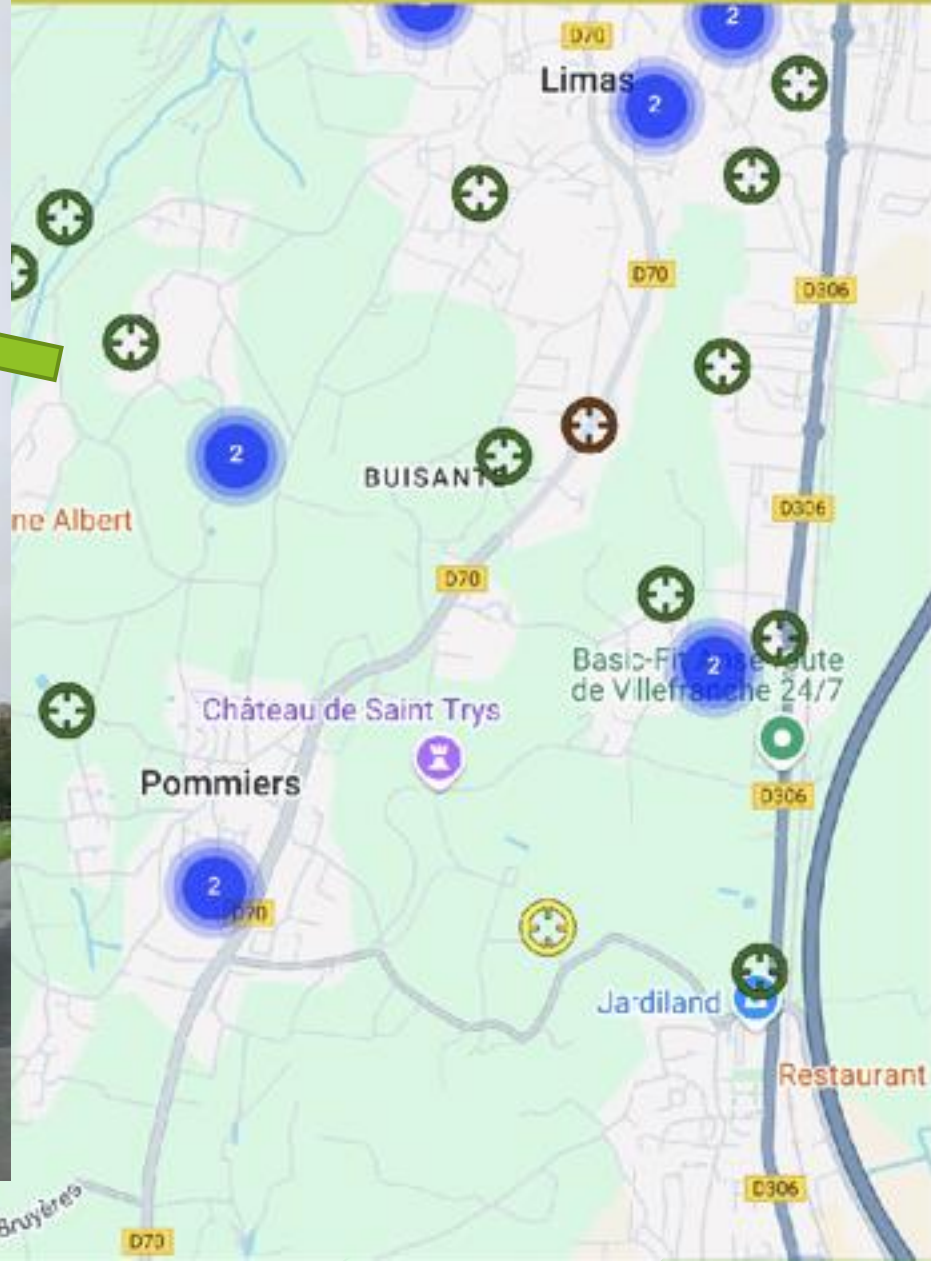
D70





# Frelons Asiatiques

Signalez en Auvergne Rhône-Alpes



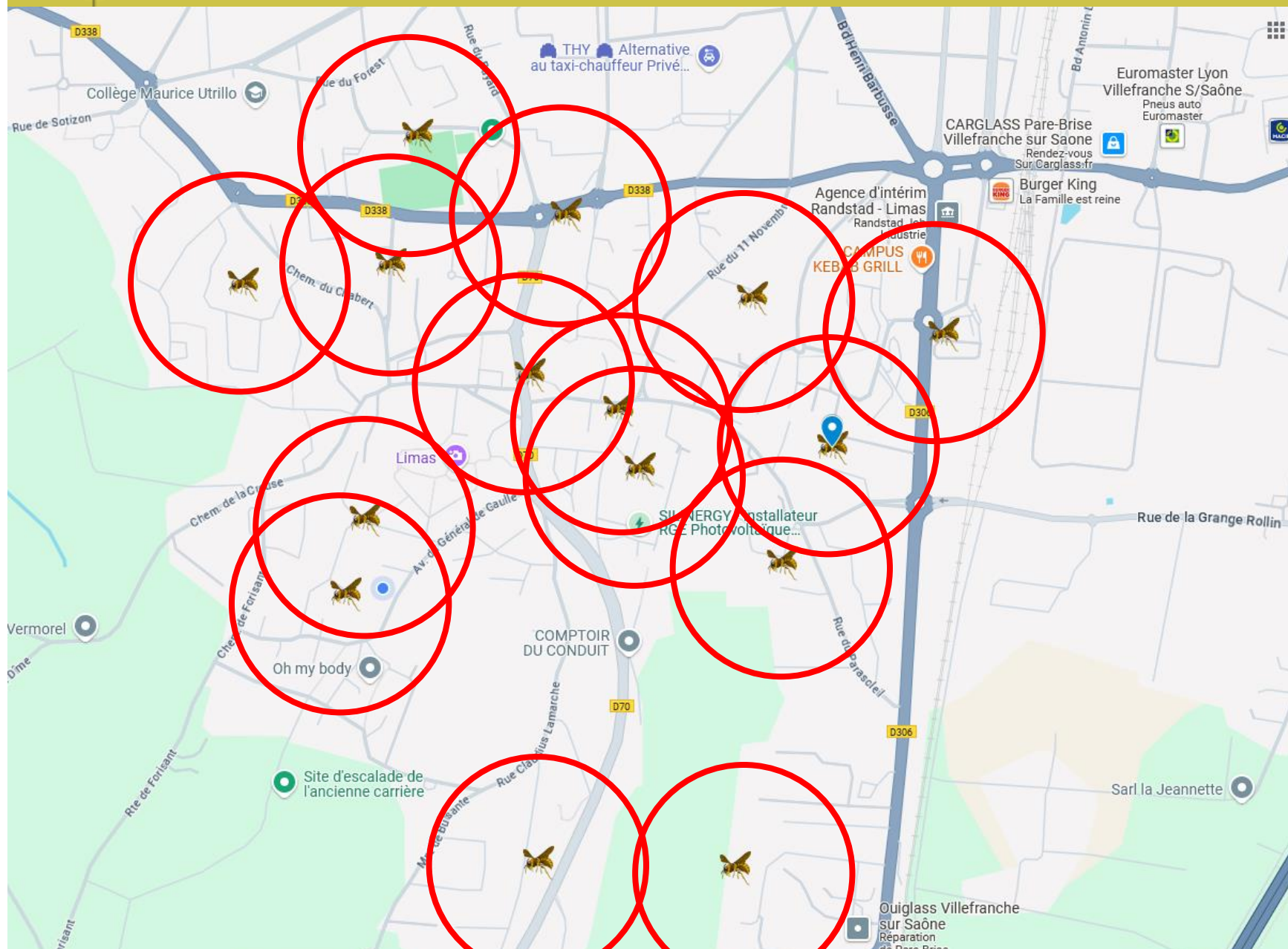
# Stratégie de piégeage 2025

- ▶ Priorité au piégeage :
- ▶ A proximité des nids de frelons asiatiques trouvés en 2024
- ▶ A proximité des ruches



# Frelons Asiatiques

Signalez en Auvergne Rhône-Alpes





# Les pièges sélectifs

Fiche comparative des modèles commercialisés les + adaptés au Piégeage de Printemps du Frelon Asiatique

Type Nasse	Type Contenant	Nom	Visuel	Adapté au Piégeage de Printemps	Sélectivité = Protection Biodiversité	Attractivité	Prix unitaire (€) approx.	Remarques
	X	Bee-Vital		+++	++	++	40	Non évolutif.
X		ROBIDA (grille NEOPPI)		++	++	++	29€ le piège /6€ la grille	Piège ROBIDA complet (ESAT ROBIDA en Mayenne: association-robida.fr) ou Grille seule en plastique à fixer sur un piège de dimension 154 x 154mm. Réalisée par les élèves en BTS du CFA La Baronnerie. Prévoir 2 grilles par piège.
X		RedTrap (8 trous)		++	++	+	40	Déjà monté. En bois. Facilement évolutif. Pour + d'efficacité, possibilité d'ajouter 2 grands cônes type Jabeprode latéralement (13€ la paire). Pas de trappe à appât spécifique.
X		Jabeprode		- (au printemps)	++	- (au printemps)	55 (monté)	Kit BCPA tout en plastic. Non ou peu évolutif. Trappe à appât intégrée.
	X	Ornetin		Non testé (au printemps)	+	Non testé (au printemps)	10	Couvercle (avec cône et grille intégrés) qui se visse sur les bocaux (non fournis) à conserve de Le Parfait Familla Weiss diamètre 100mm. Non évolutif.
	X	Vespa-catch SELECT		++	++	++	15.90€	Sélectionné par le structures sanitaire apicoles du Rhône. Att ! La version simplifiée n'est pas validée car ne permet pas aux autres insectes de s'échapper !

## NON Sélectifs



**A Bannir !!**

- ❑ Piège indifféremment de nombreuses espèces entomophiles (*diptères, hyménoptères, lépidoptères, arachnides, ...*)
- ❑ Noyade, Mort assurée !!
- ❑ Environnement chaud et humide : conséquences sur survie et fécondité ?

# Équipement sélectif choisi à Limas

Pièges distribués aux volontaires de cette action de lutte, avec une matrice de remontée des données de piégeage

Fabriqués sur des imprimantes 3D, par la MFR du Martelet dans le cadre du partenariat avec la ville de Limas.



## Quels appâts ?

### Appâts liquides:

- Mélanges:
  - 1/3 de bière, 1/3 sirop de fruits rouges, 1/3 de vin (blanc/rouge)
  - 1 litre d'eau, 300 gr de sucre, 1 cm<sup>3</sup> de levure de boulanger
- Jus ou nectars suivants: nectar de banane, jus de cirier

*/!\ Le contenant doit protéger le liquide par une grille fine ou de la paille pour éviter la noyade*



La diffusion dépend de la fraîcheur de l'appât. Plus les températures sont élevées, plus l'évaporation est importante et l'attractivité faiblit rapidement

**Appâts solides:** laisser un frelon asiatique dans le piège— en vie ou mort, c'est un des meilleurs appât !

# Déclaration des frelons asiatiques et des nids et destruction



Déclaration à faire sur **frelonsasiatiques.fr** :

- Frelons au printemps
- Nids primaires au printemps
- Nids secondaires en été et en automne

En cas de doute, contacter les référents sur **LIMAS** :  
**Mathieu MILLIAT / Alain JOURDIER / Pascal GIRIN**  
Contact : [frelonasiatique@limas.fr](mailto:frelonasiatique@limas.fr)

## Nid primaire



Endroit  
abrité

Début du  
printemps

Orifice  
basal

**Petite taille**

**D'un melon au maximum**

## Nid secondaire



Cime  
des arbres  
près du  
nid primaire

Début  
d'été

Orifice de sortie  
petit et latéral

**Grande taille**

**Jusqu'à 80 cm de diamètre  
et 1 m de haut**

**A signaler impérativement pour destruction**





# SIGNALEZ

## LE FRELON ASIATIQUE

### EN AUVERGNE-RHÔNE-ALPES

[Cartographie des Signalements](#)

Ce site a pour vocation à gérer les signalements de frelon asiatique jusqu'à la destruction des nids selon les circonstances locales.

Reconnue comme Organisme à Vocation Sanitaire pour la filière apicole, la FRGDS<sup>1</sup> Auvergne-Rhône-Alpes assure la mise en œuvre de la prévention, de la surveillance et de la lutte contre le Frelon asiatique sur leur territoire.

[Espace documentaire](#)

(Pour télécharger les documents relatifs au piégeage, destruction, ...)



## Informations sur vous

Prénom \*

Nom \*

Email \*

Téléphone \*

## Informations sur la localisation (du nid ou de l'insecte observé)

*Pensez à vérifier la localisation sur la carte, plus la localisation du nid est précise plus la lutte sera efficace !*

Adresse \*

Code postal \*

Code postal 

Saisissez le code postal de la ville (Auvergne-Rhône-Alpes uniquement).

Latitude \*

Longitude \*



Positionner sur la carte

Non éditable, saisissez l'adresse et déplacez le curseur





Merci pour votre participation