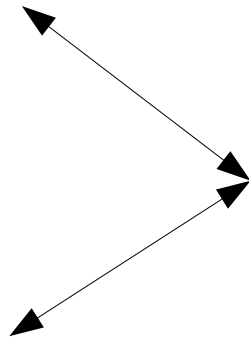


Opération d'aménagement de la place du Général de Gaulle
des rues de l'Eglise, Entre les Estres et l'Enville

Missions SPL ID83

Assistance à la Maîtrise d'Ouvrage (AMO):

Etudes Préalables – Définition du programme



Rédaction des cahiers des charges pour la consultation
des bureaux d'études
Analyse des offres
Suivi des études

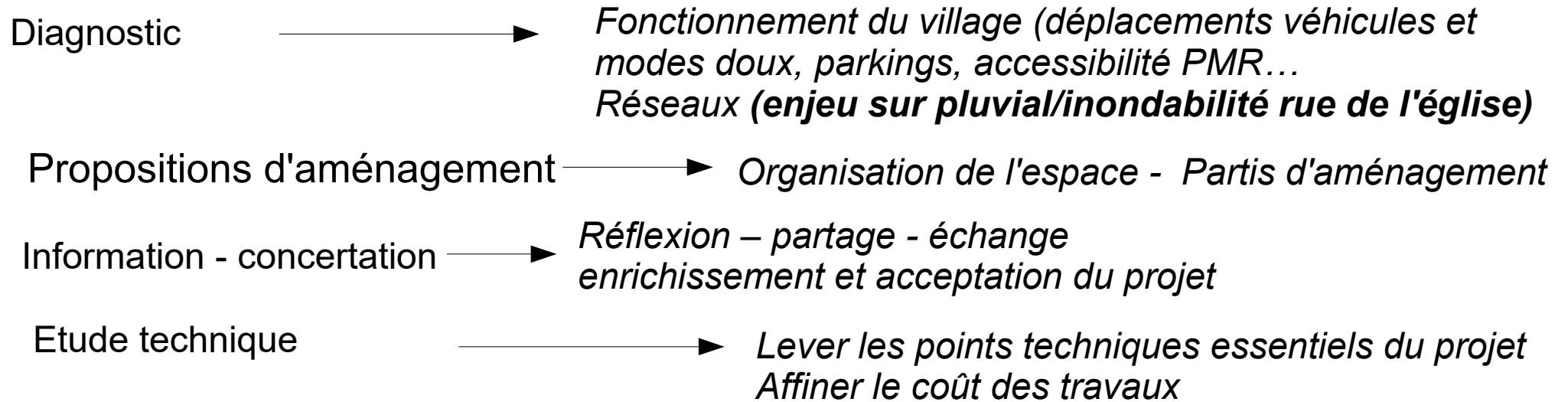
Etudes de réalisation - Maîtrise d'oeuvre (MOE)

TRAVAUX

Assistance au suivi de la réalisation des travaux

Etudes Préalables – définition du programme

Marché FAYEL architecte urbaniste / SITETUDES bureau d'études VRD



Etudes de réalisation - Maîtrise d'oeuvre (MOE)

Marché BATTIER bureau d'études VRD

Projet et Dossier de Consultation des Entreprises

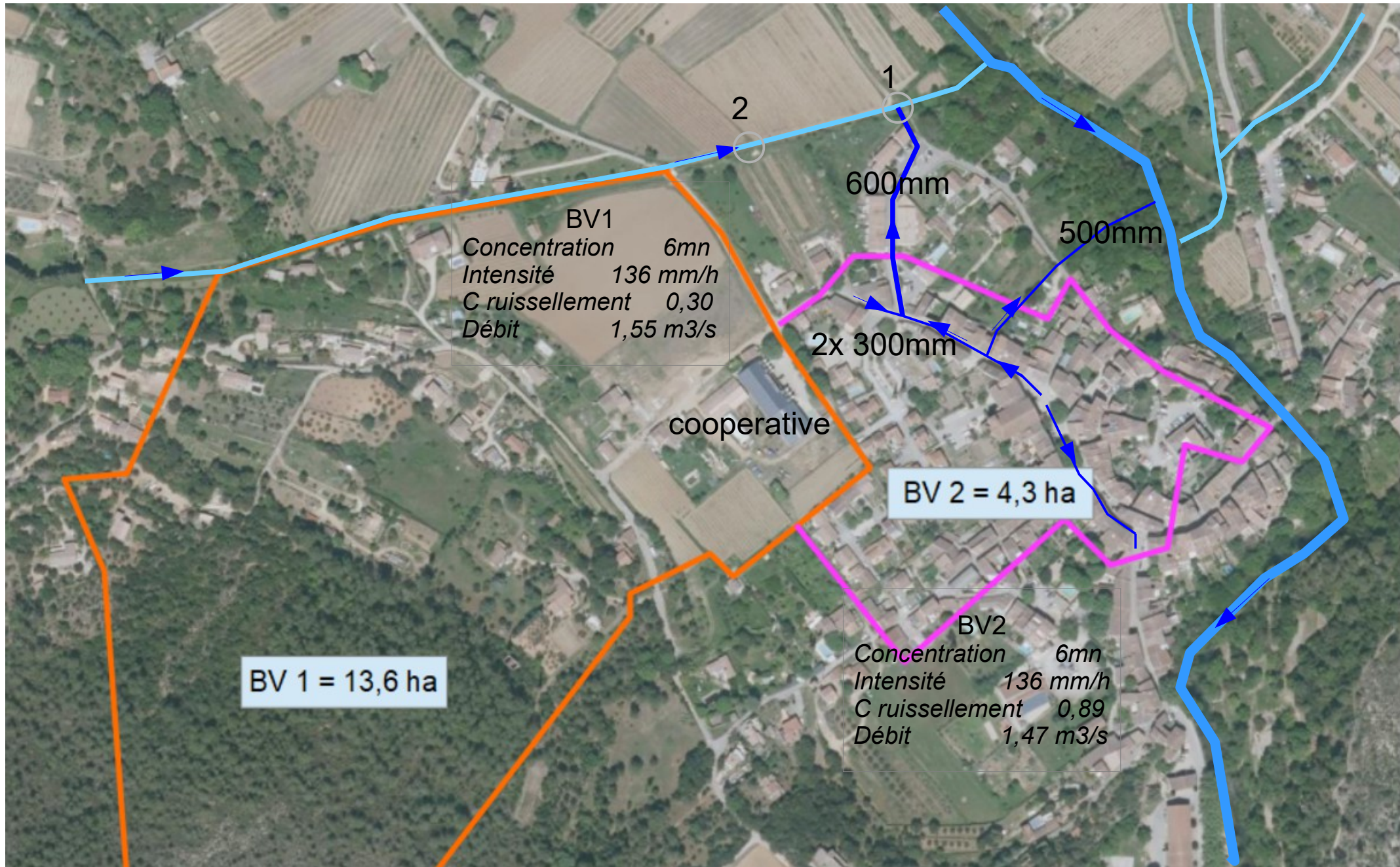
Travaux

Marchés Entreprises MASSET/ BS VOIRIE et Entreprise SOL AZUR

Réalisation des travaux

Etudes hydrologiques et hydrauliques

Calculs et dimensionnement des réseaux

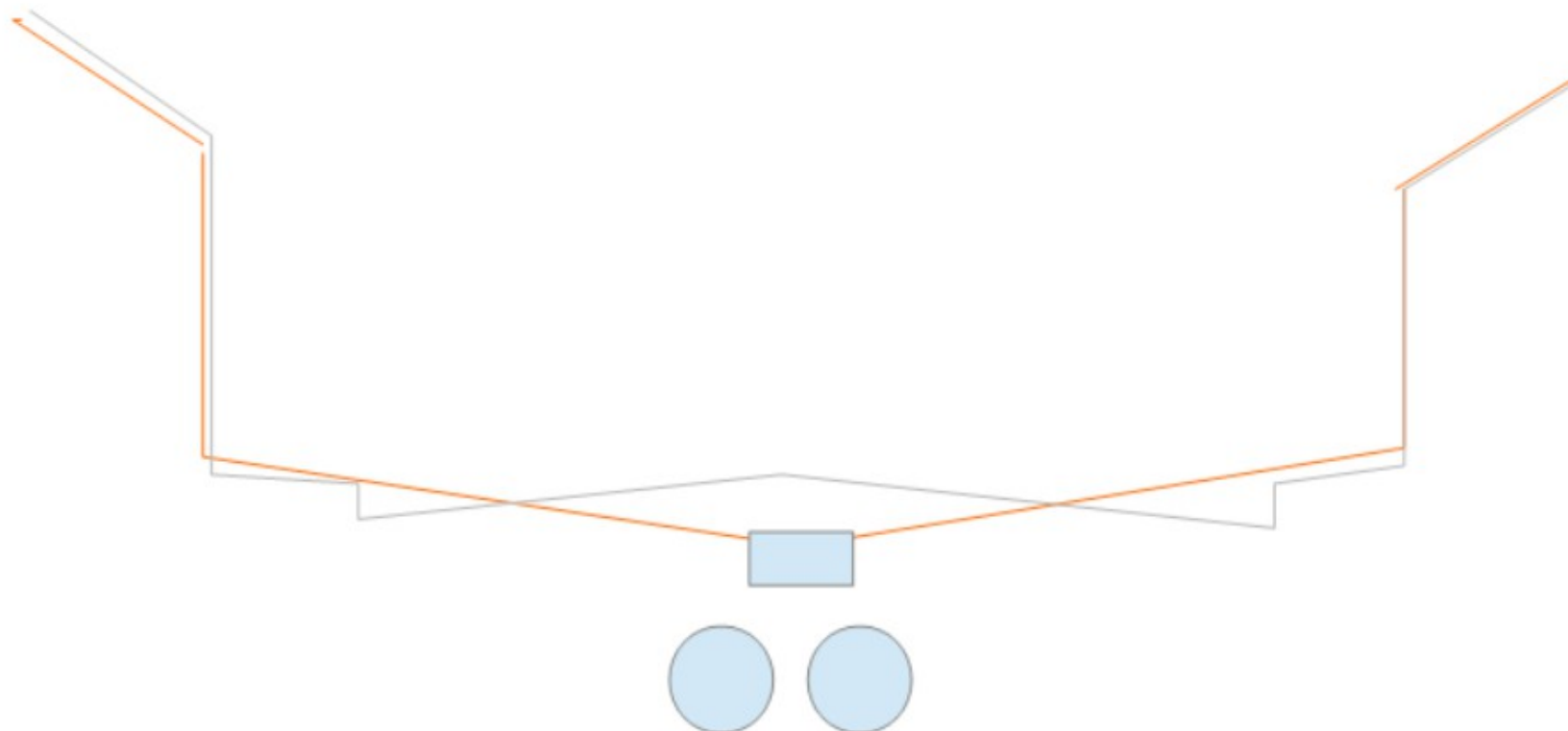


Dispositions constructives afin d'améliorer les écoulements

Rue de l'EGLISE Inversion des pentes transversales
Volume tampon au centre et protection des façades

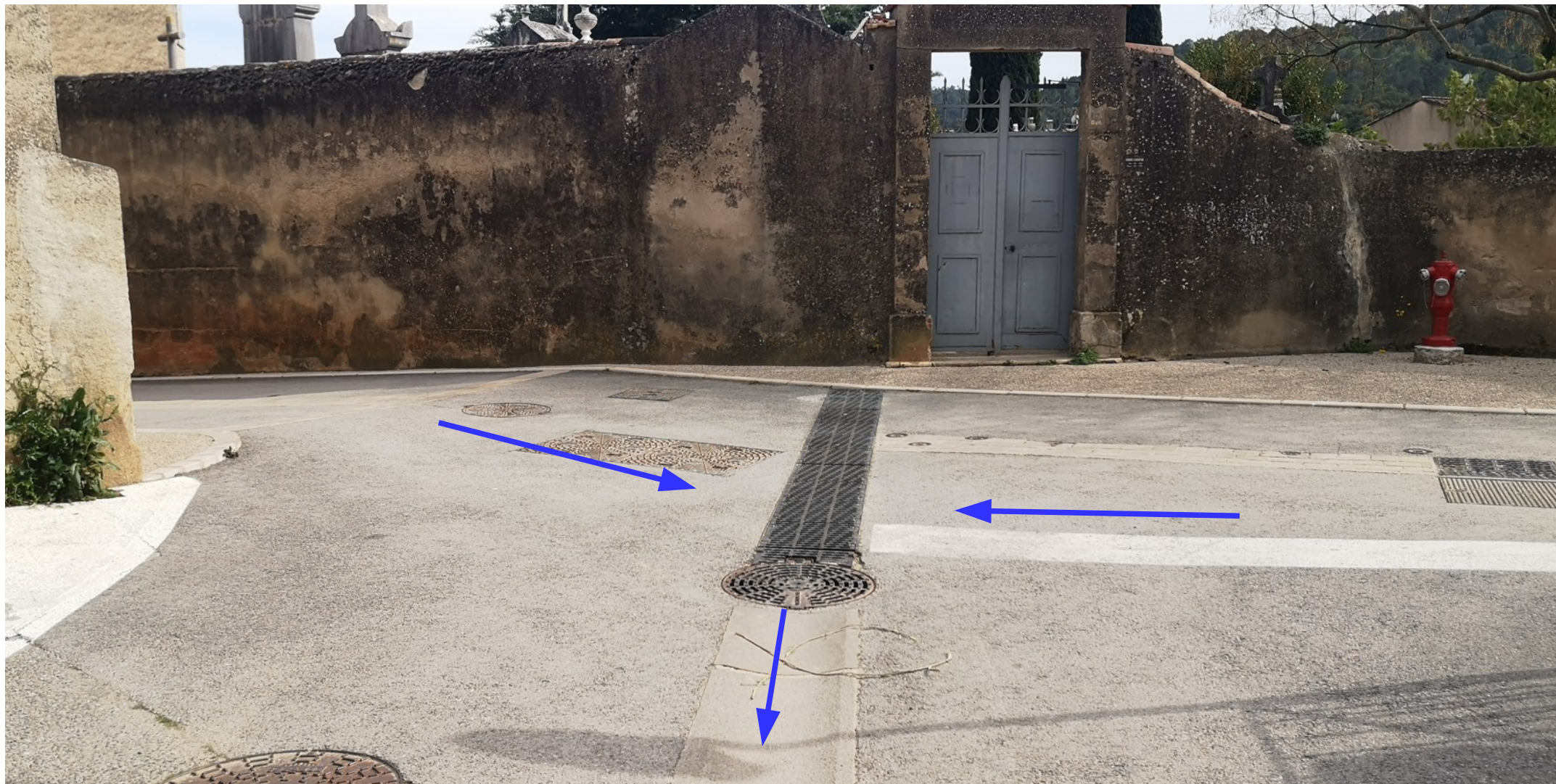
Profil avant les travaux

Profil après les travaux



Diamètre 300mm

Profil de la chaussée pour limiter les apports rue de l'EGLISE



Exutoire dans le canal du BEAL - Photo n°1



Le niveau d'arrivée est contraint par la récupération du point bas rue de l'Eglise

Le rejet perpendiculaire au sens d'écoulement génère une légère perte de charge qui n'est pas significative en écoulement normal.

Par contre la contrainte aval du niveau des plus hautes eaux limite la vitesse d'écoulement dans la canalisation 600mm du rejet et de ce fait le débit ($Q_{\text{débit}} = S_{\text{(section)}} \times V_{\text{(vitesse)}}$)

Entretien du canal et renforcement de la berge aval - Photo n°2

