

Arrêté temporaire n° 2026\_115\_ST

Portant réglementation de la circulation et du  
stationnement

D74 - RUE DES COURTILS, D74 et D74 - RUE  
DE LA GARE (LA HAIE FOUASSIERE)

Monsieur Vincent MAGRE, Maire de la commune de La Haye Fouassière,

Vu le code général des collectivités territoriales et notamment ,  
Vu le code de la route et notamment les articles R. 411-8, R. 411-25 et R. 412-28,  
Vu l'instruction interministérielle et notamment les articles livre 1, 4ème partie,  
signalisation de prescription et livre 1, 8ème partie, signalisation temporaire,  
Monsieur Daniel BIDEAU, Adjoint au Maire de La Haye Fouassière,  
Considérant qu'en raison des travaux d'entretien de massifs en rive de voirie  
réalisés par Espaces publics Services techniques (Mairie de la Haye Fouassière),  
D74 - RUE DES COURTILS, D74 et D74 - RUE DE LA GARE (LA HAIE FOUASSIERE)  
le 09/07/2026, et qu'il incombe au maire, dans le cadre de ses pouvoirs de police  
de la circulation, de veiller à la sécurité sur la voie publique, il est nécessaire  
d'appliquer les mesures citées dans le présent arrêté.

### ARRÊTE

#### Article N° 1

Le 09/07/2026, D74 - RUE DES COURTILS, D74 et D74 - RUE DE LA GARE (LA HAIE FOUASSIERE), dans le sens croissant ,

- la voie de droite est neutralisée de 6h00 à 16h30 (sens entrant en aggro);
- le stationnement de tous les véhicules est interdit. Par dérogation, cette mesure ne s'applique pas aux véhicules de chantier;
- une déviation sera banalisée via la RD 149, la RD 359 puis le Bd VERLYNE.

#### Article N° 2

Une déviation est mise en place. Cette déviation emprunte l'itinéraire défini en annexe.

#### Article N° 3

La signalisation réglementaire conforme aux dispositions de l'Instruction Interministérielle sur la signalisation routière sera mise en place par :

mairie de la haye fouassière  
6 rue de la gare  
44690 la haye fouassière

#### Article N° 4

Les dispositions définies par le présent arrêté prendront effet le jour de la mise en place de la signalisation.

#### Article N° 5

Monsieur le Maire de la commune de La Haye Fouassière et Monsieur le Commandant du Groupement de gendarmerie sont chargés, chacun en ce qui le concerne, de l'exécution du présent arrêté qui sera publié et affiché conformément à la réglementation en vigueur.

#### Article N° 6

Conformément aux dispositions du Code de justice administrative, le présent arrêté pourra faire l'objet d'un recours contentieux devant le tribunal administratif compétent ou sur internet, à l'adresse [www.telerecours.fr](http://www.telerecours.fr), dans un délai de deux mois à compter de sa date de notification ou de publication.

COMMUNE DE LA HAIE FOUASSIERE, le 07/07/2026

Pour le maire et par délégation, Adjoint au Maire



Daniel Bideau  
Adjoint.

Conformément aux dispositions de la loi 78-17 du 06/01/1978 modifiée par la loi 96-142 du 21/02/1996 relative à l'informatique, aux fichiers et aux libertés, le bénéficiaire est informé qu'il dispose d'un droit d'accès et de rectification qu'il peut exercer, pour les informations le concernant, auprès de la mairie ci-dessus désignée.

#### Annexes :

- Emprise de l'arrêté
- Plan de déviation ("Accès centre bourg")



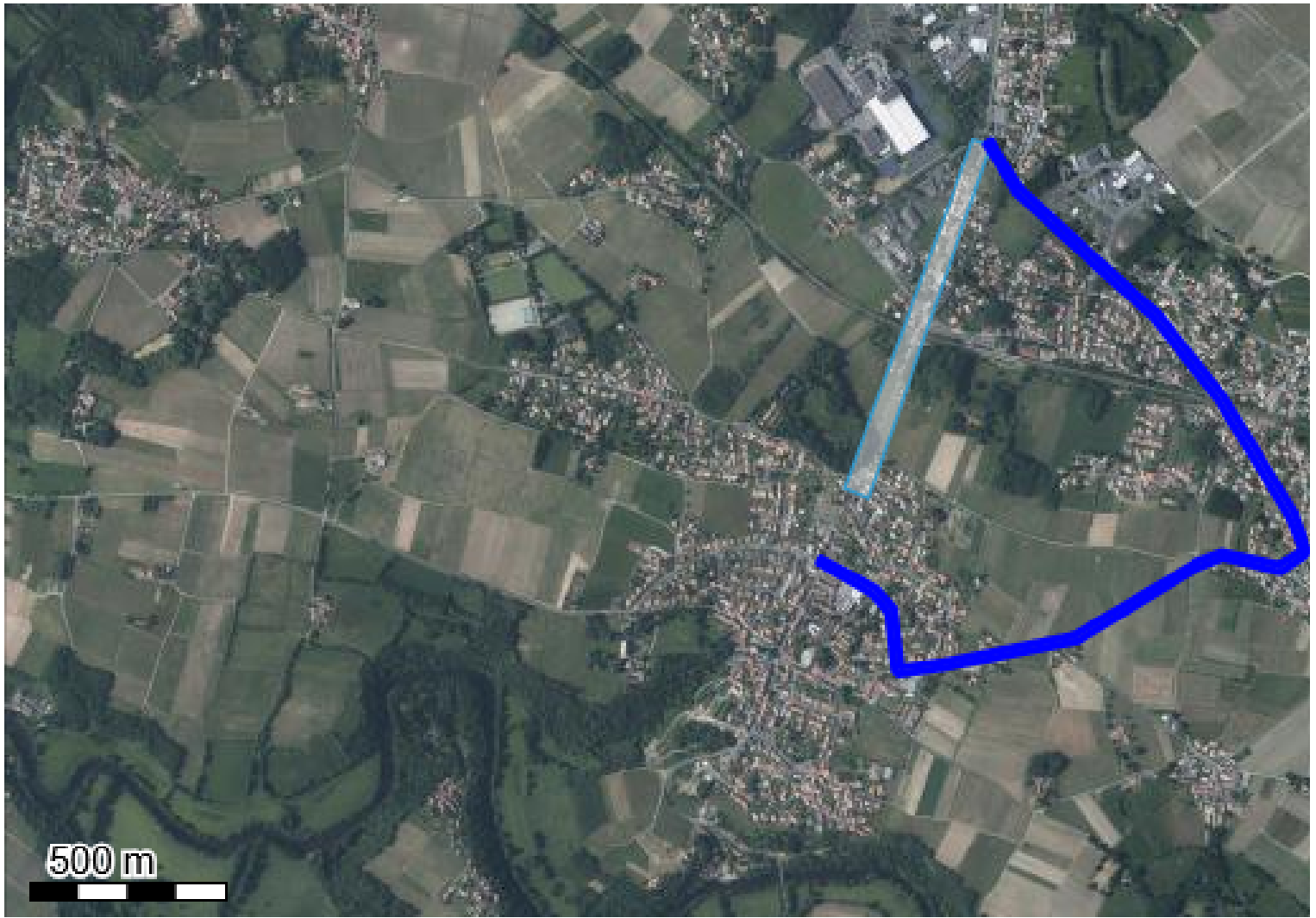
Système géodésique : WGS 84  
EPSG : 4326

Emprise au format GML :

```
<gml:MultiPolygon xmlns:gml='http://www.opengis.net/gml' srsName='EPSG:4326'><gml:polygonMember><gml:Polygon><gml:outerBoundaryIs><gml:LinearRing><gml:coordinates>-1.39257828,47.166384240000006 -1.39669815,47.15825784 -1.39749208,47.15849129 -1.3931790900000003,47.166530120000004 -1.39257828,47.166384240000006</gml:coordinates></gml:LinearRing></gml:outerBoundaryIs></gml:Polygon></gml:polygonMember></gml:MultiPolygon>
```

**Polygone 1**

(47.166384 -1.392578);(47.158258 -1.396698);(47.158491 -1.397492);(47.166530 -1.393179);(47.166384 -1.392578);



Système géodésique : WGS 84  
 EPSG : 4326

**Emprise au format GML :**

```
<gml:MultiPolygon xmlns:gml='http://www.opengis.net/gml' srsName='EPSG:4326'><gml:polygonMember><gml:Polygon><gml:
outerBoundaryIs><gml:LinearRing><gml:coordinates>-1.39175464,47.16532439 -1.39173496,47.16530828 -1.38864506,47.16338253
-1.3886443,47.16338206 -1.38705985,47.16241214 -1.38486,47.16050977999999 -1.38247221,47.157835539999999 -1.38206659,47.15706864
-1.38281877,47.156733969999999 -1.3846909099999998,47.157054 -1.3847633000000001,47.1570501299999995 -1.38564307,47.15679478
-1.3856571200000003,47.15678989 -1.38975131,47.15511213 -1.39423714,47.1545041900000004 -1.39560916,47.15438337
-1.39581095,47.15567837 -1.3958375000000003,47.1557204 -1.3963954,47.15616543 -1.39642637,47.15618273
-1.3982073600000002,47.15686123 -1.39830659,47.15689903 -1.3984177799999997,47.15676407 -1.39655532,47.156054540000001
-1.39603346,47.15563826 -1.3958231099999998,47.154288350000001 -1.3956953999999997,47.15421979 -1.3942040899999997,47.15435111
-1.39419646,47.15435197 -1.38968738,47.15496306 -1.38965089,47.154972669999999 -1.3855464799999997,47.15665461
-1.38470923,47.15689762 -1.38282592,47.15657567 -1.3827359,47.15658596 -1.38186687,47.15697262 -1.38182211,47.157063529999995
-1.38226199,47.15789521 -1.38227179,47.15790917 -1.38466907,47.16059406 -1.38467688,47.16060172 -1.38688702,47.16251299
-1.38690033,47.16252267 -1.3884916699999998,47.16349681 -1.39156974,47.16541518 -1.3924841999999997,47.16641283
-1.3925443800000001,47.16647848 -1.3927375,47.166396650000001 -1.39175464,47.16532439</gml:coordinates></gml:LinearRing></gml:
outerBoundaryIs></gml:Polygon></gml:polygonMember></gml:MultiPolygon>
```

**Polygone 1**

```
(47.165324 -1.391755);(47.165308 -1.391735);(47.163383 -1.388645);(47.163382 -1.388644);(47.162412 -1.387060);(47.160510 -1.384860);
(47.157836 -1.382472);(47.157069 -1.382067);(47.156734 -1.382819);(47.157054 -1.384691);(47.157050 -1.384763);(47.156795 -1.385643);
(47.156790 -1.385657);(47.155112 -1.389751);(47.154504 -1.394237);(47.154383 -1.395609);(47.155678 -1.395811);(47.155720 -1.395838);
(47.156165 -1.396395);(47.156183 -1.396426);(47.156861 -1.398207);(47.156899 -1.398307);(47.156764 -1.398418);(47.156055 -1.396555);
(47.155638 -1.396033);(47.154288 -1.395823);(47.154220 -1.395695);(47.154351 -1.394204);(47.154352 -1.394196);(47.154963 -1.389687);
(47.154973 -1.389651);(47.156655 -1.385546);(47.156898 -1.384709);(47.156576 -1.382826);(47.156586 -1.382736);(47.156973 -1.381867);
(47.157064 -1.381822);(47.157895 -1.382262);(47.157909 -1.382272);(47.160594 -1.384669);(47.160602 -1.384677);(47.162513 -1.386887);
(47.162523 -1.386900);(47.163497 -1.388492);(47.165415 -1.391570);(47.166413 -1.392484);(47.166478 -1.392544);(47.166397 -1.392738);
(47.165324 -1.391755);
```