

## Centenaire de la guerre 14-18 : les dates-clés du conflit

Retrouvez au fil du temps dans l'Auffervillois les principaux évènements de ce conflit qui aura duré plus de quatre ans.

### Troisième partie : juillet à décembre 1915

Globalement, l'année 1915 se déroule sans grande avancée, aucun des deux camps ne parvenant à remporter de victoire décisive. Le front occidental, qui s'étend de la mer du Nord à la frontière suisse, se signale par son immobilité : les tentatives françaises de percée se soldent par de sanglants échecs.

**Juillet 1915** : mise en service du casque Adrian dans l'armée française. Celui-ci fut conçu dans l'urgence quand des millions de soldats se retrouvèrent engagés dans la guerre de tranchées et que les pertes humaines avaient majoritairement pour cause des blessures à la tête.



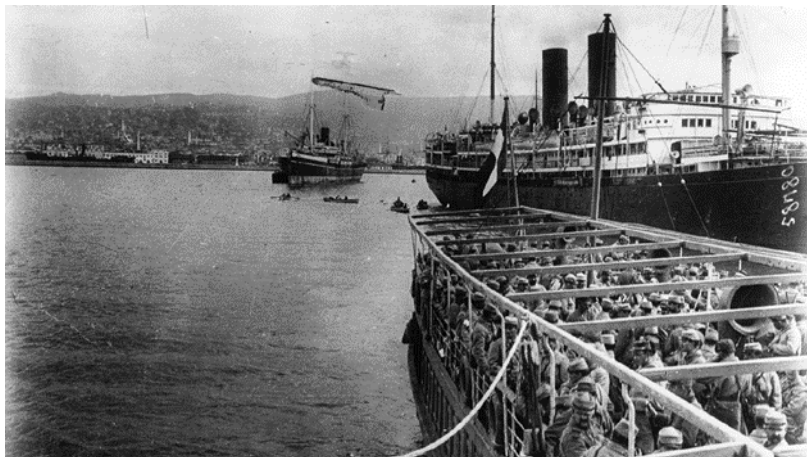
**25 septembre 1915** : Lancement d'une nouvelle vague d'offensives franco-britanniques sur le front ouest, en **Champagne** et en **Artois**. L'attaque en Artois est destinée à faire diversion pour faciliter la seconde bataille de Champagne, dont l'objectif est de rompre définitivement le front adverse. Malgré quelques succès locaux, les pertes humaines sont importantes et les munitions s'épuisent, si bien que les combats sont arrêtés le 11 octobre.



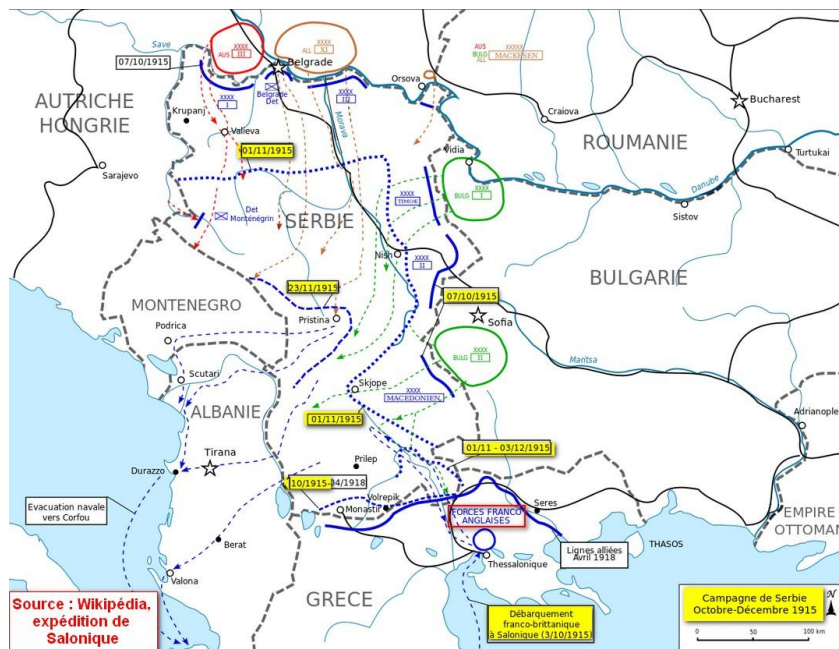
Le front français, fin août 1915

**05 octobre 1915** : La Bulgarie rejoint l'alliance des empires centraux. Le 06 octobre débute l'offensive germano-austro-bulgare qui conduira à l'invasion totale de la Serbie.

**05 octobre 1915** : début de l'expédition franco-britannique de Salonique, mettant en œuvre des troupes repliées de l'expédition des Dardanelles. L'objectif premier est de se porter au secours des troupes serbes. Les troupes alliées débarquent donc en Grèce, et progressent vers le Nord. Des combats ont lieu sur le territoire serbe (*en jaune sur la carte*), mais en décembre 1915, faute de progression, les alliés trouvent refuge dans le port grec Macédonien de Salonique. En effet, la Grèce n'a toujours pas choisi son camp et l'ennemi refuse de franchir la frontière pour la ménager. Salonique devient ainsi un camp retranché, avec l'armée grecque en interposition entre les belligérants.



*Le débarquement des troupes alliées à Salonique, 1915*



*L'invasion de la Serbie et les tentatives alliées pour la soutenir, 1915*

**16-19 octobre 1915** : Déclaration de guerre de l'Angleterre, de la France, de l'Italie et de la Russie à la Bulgarie.

Malgré le peu de résultat, l'année 1915 sera la plus meurtrière de toute la guerre pour l'armée française : environ 310 000 morts.